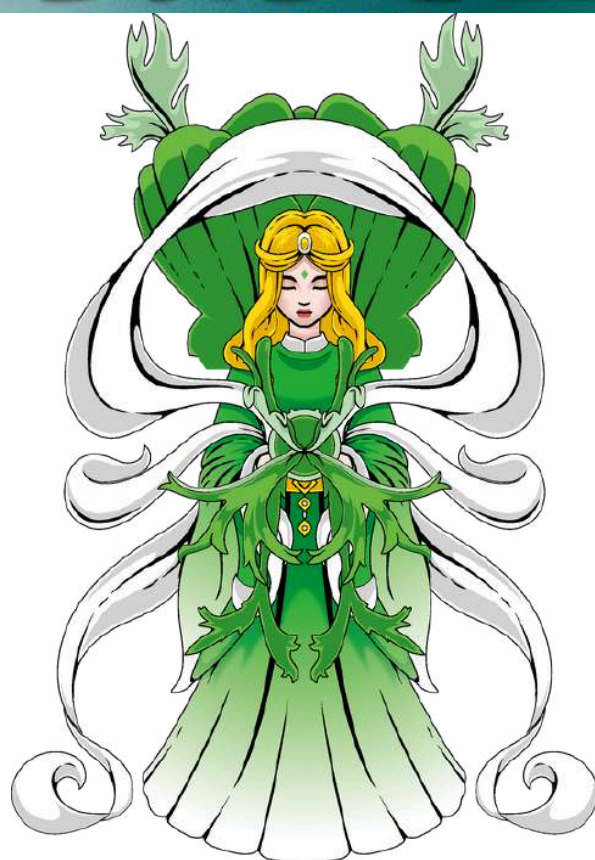


# 蕨對路跑Just Run

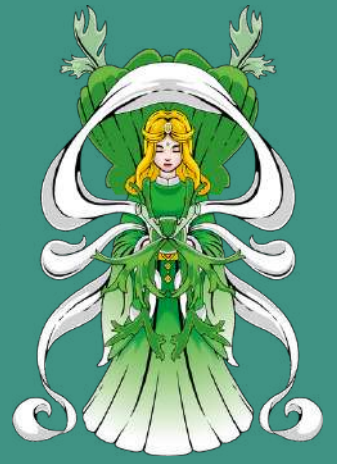


2025.11.02

台南觀夕平台

大會手冊

# 蕨對路跑 Just Run



## 蕨對薈積水

### Just Water

# 感謝蕨對薈積水 提供鹿角蕨



連結加好友

# 藻對路跑 Just Run



## 活動日期

- 活動時間

114年11月02日(日) 05:00 ~ 11:00 止

- 活動地點

台南觀夕平台

708 台南市安平區漁濱路





IRONMEDIC

+ 醫護鐵人

醫護鐵人 [www.ironmedic.biz](http://www.ironmedic.biz)

全球百鐵認證 [www.global100triathlon.com](http://www.global100triathlon.com)

ALL SPORTS  
community

醫護鐵人共同創辦人暨  
胸腔科醫師

洪緯欣

# 亞洲之光

全

球

首

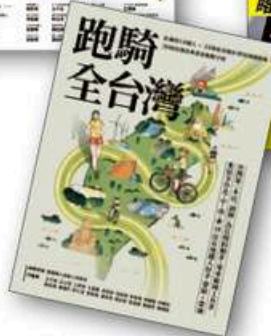
創

醫護鐵人在賽事中為參賽者  
提供即時的非侵入協助公益  
救護服務。

全球百鐵認證為全球首創  
「鐵人」與「鐵馬」雙完賽  
紀錄認證平台



醫護鐵人暨全球百鐵認證  
創辦人



強力  
推薦



百鐵認證  
官方 QR



醫護鐵人  
官方 QR



# 歲對路跑 Just Run



## 交通資訊

### • 自行開車至會場



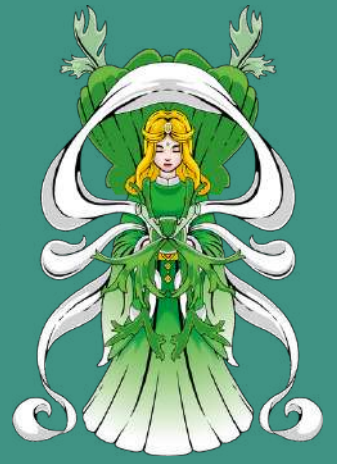
**1 國道一號南下：**國道8號交流道走台17甲線，往台南安南區的方向走台17乙線(台江大道三段)、左轉北汕尾三路，遇鹿耳門大道一段左轉直走接四草大道接市9鄉道抵達安平區的漁濱路。



**1 國道一號北上：**由國道一號在330公里處接86系統交流道，往台南方向，直走到底至台17縣右轉濱南路，遇民權路四段左轉，直行接北安路到底，遇漁濱路左轉即可到達。



# 蕨對路跑 Just Run



## 接駁資訊

### • 接駁說明/注意事項

#### 【接駁說明 / 注意事項】

- (1) 請選手們留意發車時間，為維護搭乘選手權益，接駁車會準時出發，逾時不候。
- (2) 確定搭乘接駁車的選手，將拿出選手【號碼布】在上車前由工作人員核對。

#### 【接駁車車次】

#### ◆ 來回接駁：

去程：台南火車站 後站 -> 觀夕平台停車場

回程：(活動會場) -> 台南火車站

(1) 去程 發車時間：4:40 AM。

上車點：台南火車站 - 後站，香格里拉大飯店前上下車

(2) 回程 發車時間：最晚10:30AM。

若提前滿車/人員到齊，則提前出發。

上車點：觀夕平台 接駁點



# 蕨對路跑 Just Run



## 活動流程

04: 45

選手集合、衣物寄放

05: 00

開幕典禮、來賓致詞

05: 30

暖身操、比賽規則說明

05: 50

21K 起跑(限時4小時)

06: 00

10K 起跑(限時2小時)

06: 10

5K(限時1小時30分)

06: 20

2K 起跑(限時1小時)

07: 00

會場餐飲、攤商開始供應

07: 50

第一場上板手作

08: 00

各項目頒獎典禮開始

09: 00

抽獎/第二場上板手作

11: 00

全部活動結束、珍重再見

# 蔦對路跑 Just Run



## 會場交通指引

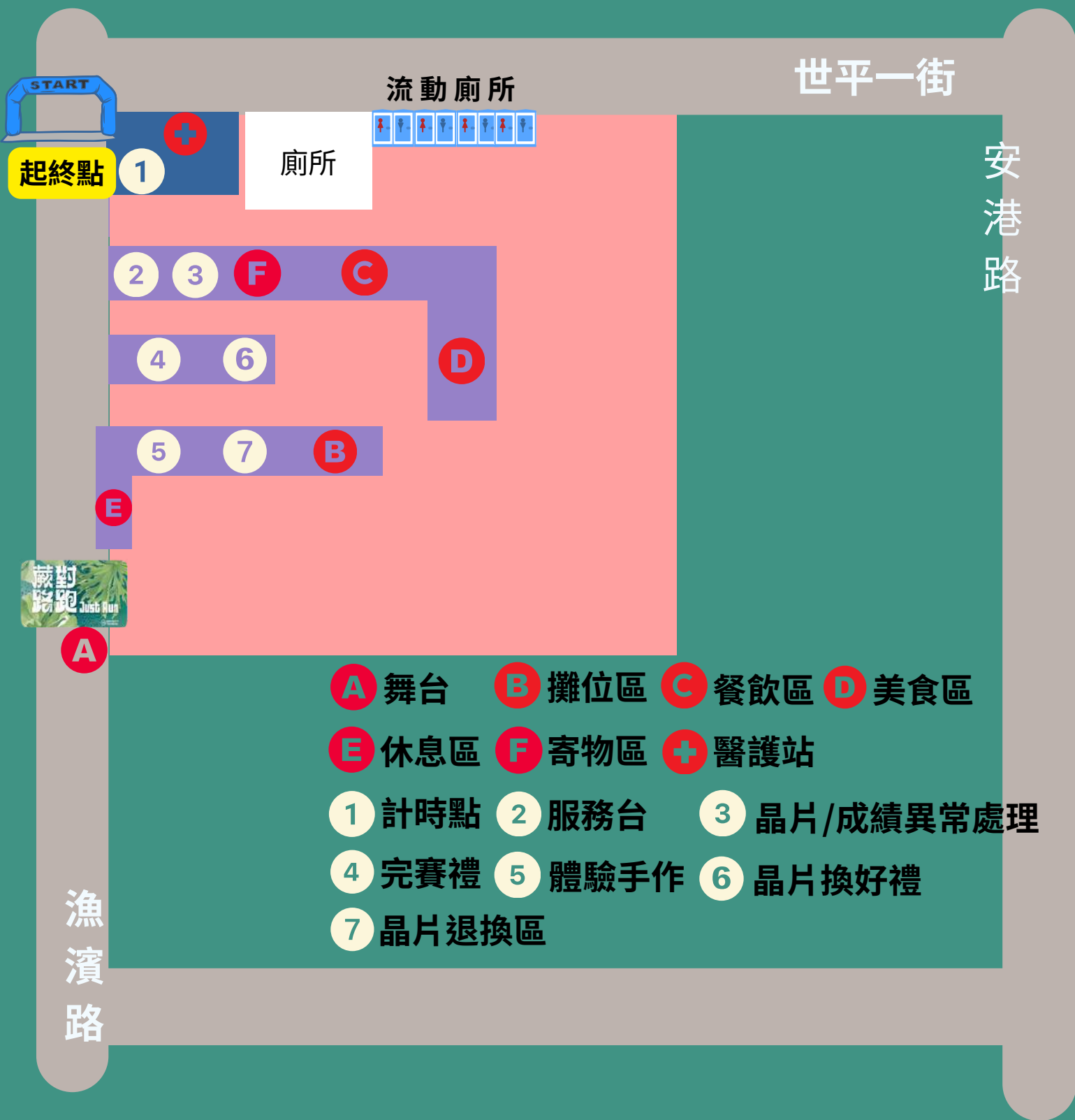




# 蕨對路跑 Just Run

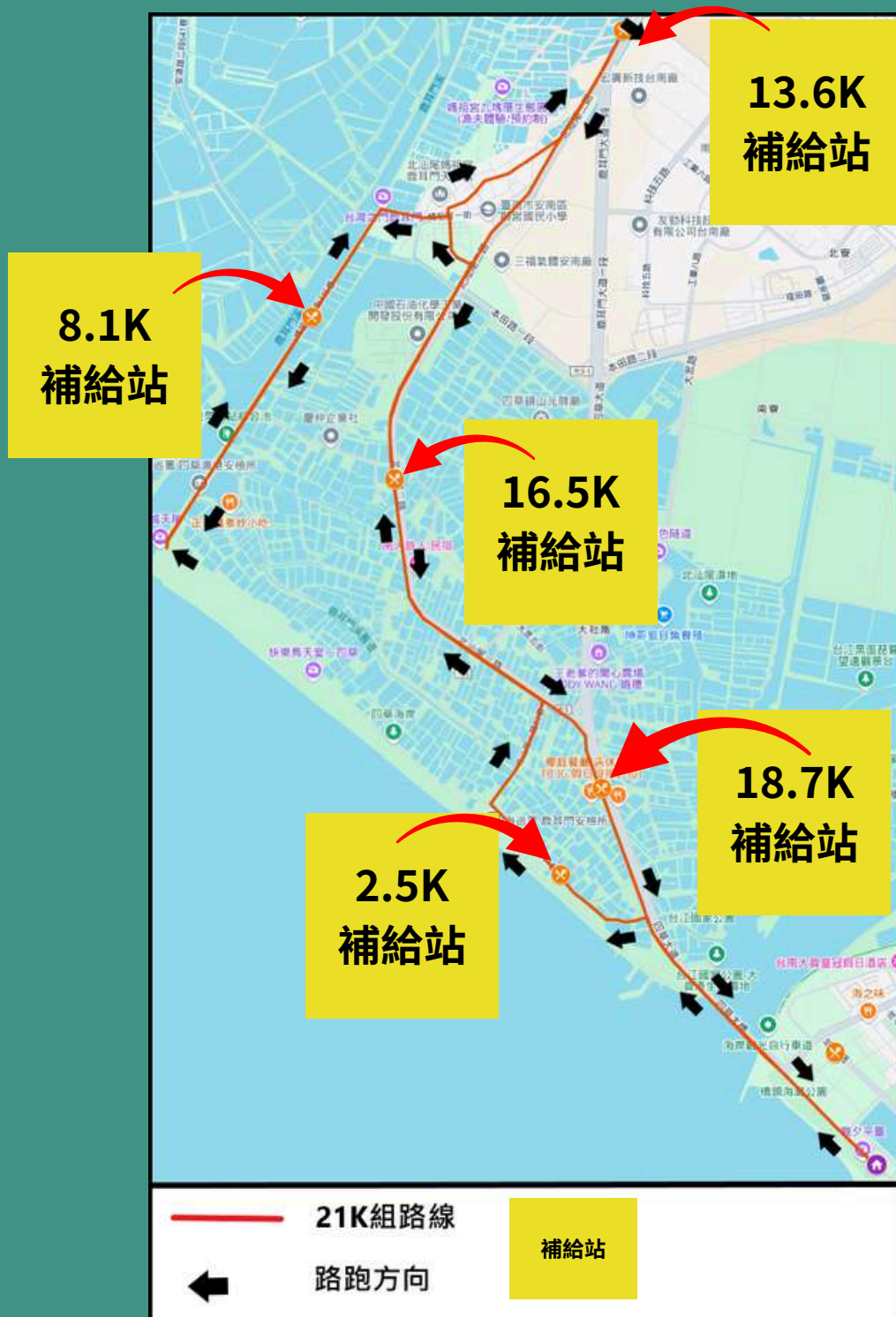


## 會場配置

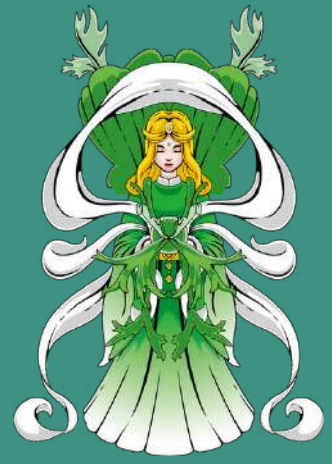


## A stylized illustration of a woman with long blonde hair, wearing a green dress with a white sash, set against a teal background. She is surrounded by green foliage and white ribbons.

觀夕平台 → 漁濱路 → 四草大橋 → 四草大道 → 四草大道81巷 → 北汕尾一路83巷  
→ 北汕尾二路 → 顯草街 → 媽祖宮一街 → 左轉 媽祖宮一街345巷 → 府城天險 折返  
→ 媽祖宮一街 → 媽祖宮路 → 北汕尾三路 → 北汕尾二路 → 北汕尾一路 → 右轉 四草  
大道 → 四草大橋 → 漁濱路 → 觀夕平台。



# 蕨對路跑 Just Run



## 10K賽道路線

觀夕平台 → 漁濱路 → 四草大橋 → 四草大道 → 四草大道81巷 → 北汕尾一路83巷 → 北汕尾二路 → 北汕尾一路 → 右轉 四草大道 → 四草大橋 → 漁濱路 → 觀夕平台





# 蕨對路跑 Just Run



## 5K賽道路線

觀夕平台 → 漁濱路 → 四草大橋 → 四草大道 →  
折返 → 四草大橋 → 漁濱路 → 觀夕平台



# 蕨對路跑 Just Run

## 2K賽道路線

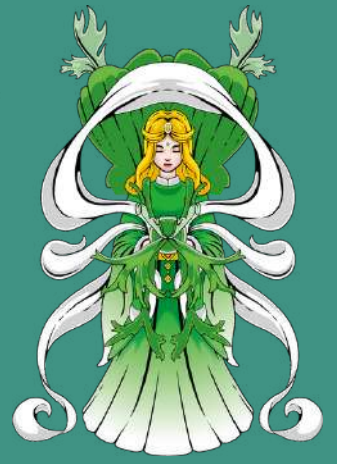


觀夕平台 → 漁濱路 → 安北路 → 城平路 →  
世平一街 → 漁濱路 → 觀夕平台





# 蕨對路跑 Just Run



## 號碼布說明

### 男性跑者

選手各組  
代表顏色

21K組

10K組

5K組

2K組

蕨對路跑 Just Run  
Date / Location : 2025.11.2 Sun / 台南觀夕平台

10K : 阿男 6:00 起跑

2001 成績查詢

緊急聯絡人電話： 大會醫護緊急連絡電話：0978290113

運動型

完賽獎牌 寄物編號

有藝思國際娛樂 YES INTERNATIONAL ENTERTAINMENT INFINITY TAIWAN 蕨對路跑 Just Water

出發時間

選手編號

### 女性跑者

蕨對路跑 Just Run  
Date / Location : 2025.11.2 Sun / 台南觀夕平台

21K 阿女 5:50 起跑

1001 成績查詢

緊急聯絡人電話： 大會醫護緊急連絡電話：0978290113

運動型

完賽獎牌 寄物編號

有藝思國際娛樂 YES INTERNATIONAL ENTERTAINMENT INFINITY TAIWAN 蕨對路跑 Just Water

粉紅色為  
女性跑者

選手專屬

成績QR CODE  
完賽可查詢成績與下載



# 蕨對路跑 Just Run

## 抽獎說明



參加2025蕨對路跑 JUST RUN，輕鬆贏取鹿角蕨！

### 抽獎資格

個人報名者：成功完成報名2025蕨對路跑 JUST RUN，即自動獲得參加抽獎的資格。

### 抽獎獎項

- 鹿角蕨
- 無限水洗咖啡盒+無限咖啡杯
- 盛香珍蒜片青豆

### 抽獎辦法

1. 抽獎將於賽事結束後進行，並在頒獎典禮現場公布得獎者名單。
2. 獲獎者及團體需攜帶身分證明文件及號碼布，現場領取獎品。

### 注意事項

- 抽獎方式以選手編號為抽獎序號。
- 得獎序號當場公布於英雄榜上，請選手去查詢。
- 獎品不得現場轉讓或兌換現金，若有其他疑義，主辦單位保有最終解釋權。



贈品圖片為示意圖，現場以實物為準

# 蕨對路跑 Just Run

## 賽事分組與獎勵



### 總排名

(總排名者不列入分組排名、依大會鳴槍總時間，亦即進入終點順序排名)。

**[21K 半馬組]** 男子 / 女子，各取前6名。

**[10K 挑戰組]** 男子 / 女子，各取前8名。

**[5K健康組]** 男子 / 女子，各取前7名。

◆ **[2K組]** 無總排名敘獎。

### 學子組獎勵

◆ **[2K 學子組]** 6歲 - 12歲 學子組選手 敘獎說明請見下方 **[莘莘學子獎]** 獎勵內容。

※為鼓勵及培養年輕學子，特別設立給 3K學子組(12歲含以下孩童) 獨立排名。

### 分組排名

◆ **[21K組、10K組、5K組]** 各組依其報名人數決定優勝選手敘獎名額，分組排名得獎者，頒發獎盃乙座。

◆ **錄取為各分組報名人數「1-15人錄取1名，16-45人錄取3名，46-70人錄取6名，70-100人錄取9名」，最多錄取9名，實際錄取名額依活動報名截止及人數統計後確認，以報名網站公告資訊為準。**

◆ **[2K]** 無分組排名敘獎。

### ※莘莘學子獎

◆ **[2K]** 6歲 - 12歲 學子組選手獨立排名，男子 / 女子，各取前10名。

※得獎者請準備身分證件、填寫領據，並現場領取獎勵。活動後若申請補寄、補發，將收取運費及相關延伸作業費用。

# 蕨對路跑 Just Run

## 21K半馬組



分組排名

總排名：總排名者不列入分組排名、依鳴槍總時間，亦即進入終點順序排名

### 【選手分組】

| 組別  | 男子組                        | 組別  | 女子組                     |
|-----|----------------------------|-----|-------------------------|
| 男Y組 | 70歲以上 ( 1955年以前 )          | 女Y組 | 60歲以上 ( 1965年以前 )       |
| 男A組 | 60-69歲 ( 1965~1966年 )      | 女A組 | 50-59歲 ( 1975~1966年 )   |
| 男B組 | 50-59歲 ( 1975~1966年 )      | 女B組 | 40-49歲 ( 1985~1976年 )   |
| 男C組 | 40-49歲 ( 1985~1976年 )      | 女C組 | 30-39歲 ( 1995~1986年 )   |
| 男D組 | 30-39歲 ( 1995~1986年 )      | 女D組 | 20-29歲 ( 2005~1996年 )   |
| 男E組 | 20-29歲以下<br>( 2005~1996年 ) | 女E組 | 19歲含以下選手<br>( 2006年以前 ) |
| 男F組 | 19歲含以下選手<br>( 2006年以前 )    |     |                         |



# 蕨對路跑 Just Run

## 10K半馬組



分組排名

總排名：總排名者不列入分組排名、依鳴槍總時間，亦即進入終點順序排名

### 【選手分組】

| 組別  | 男子組                        | 組別  | 女子組                     |
|-----|----------------------------|-----|-------------------------|
| 男A組 | 60歲含以上 ( 1965年以前 )         | 女Y組 | 60歲以上 ( 1965年以前 )       |
| 男B組 | 50-59歲 ( 1975~1966年 )      | 女A組 | 50-59歲 ( 1975~1966年 )   |
| 男C組 | 40-49歲 ( 1985~1976年 )      | 女B組 | 40-49歲 ( 1985~1976年 )   |
| 男D組 | 30-39歲 ( 1995~1986年 )      | 女C組 | 30-39歲 ( 1995~1986年 )   |
| 男E組 | 20-29歲以下<br>( 2005~1996年 ) | 女D組 | 20-29歲 ( 2005~1996年 )   |
| 男F組 | 19歲含以下選手<br>( 2006年以後 )    | 女E組 | 19歲含以下選手<br>( 2006年以後 ) |

# 蕨對路跑 Just Run



## 5K半馬組

分組排名

總排名：總排名者不列入分組排名、依鳴槍總時間，亦即進入終點順序排名

### 【選手分組】

| 組別  | 男子組                      | 組別  | 女子組                   |
|-----|--------------------------|-----|-----------------------|
| 男A組 | 60歲含以上 (1965年以前)         | 女Y組 | 60歲以上 (1965年以前)       |
| 男B組 | 50-59歲 (1975~1966年)      | 女A組 | 50-59歲 (1975~1966年)   |
| 男C組 | 40-49歲 (1985~1976年)      | 女B組 | 40-49歲 (1985~1976年)   |
| 男D組 | 30-39歲 (1995~1986年)      | 女C組 | 30-39歲 (1995~1986年)   |
| 男E組 | 20-29歲以下<br>(2005~1996年) | 女D組 | 20-29歲 (2005~1996年)   |
| 男F組 | 19歲含以下選手<br>(2006年以後)    | 女E組 | 19歲含以下選手<br>(2006年以後) |

# 蕨對路跑 Just Run

## 2K半馬組



分組排名

總排名：總排名者不列入分組排名、依鳴槍總時間，亦即進入終點順序排名

### 【選手分組】

| 組別  | 男子組   | 組別  | 女子組   |
|-----|---|-----|---|
| 學子組 | 6歲 - 12歲選手<br>(2019年 - 2013年)<br>學生選手獨立排名敘獎 | 學子組 | 6歲 - 12歲選手<br>(2019年 - 2013年)<br>學生選手獨立排名敘獎 |
| 親子組 | 6歲 - 12歲選手<br>(2019年 - 2013年)<br>學生選手獨立排名敘獎 | 親子組 | 6歲 - 12歲選手<br>(2019年 - 2013年)<br>學生選手獨立排名敘獎 |



# 蕨對路跑 Just Run



## 賽事分組與獎勵

### 敘獎辦法

- ★領獎選手需提供證件，核對身份並簽章，獎項不得代領，需允許頒獎影像公佈於相關公開網路平台。
- ★獲得總成績獎勵者當日請攜帶身分證件(外籍選手請攜帶護照)至獎典組登記填寫資料，得獎者需配合繳交身份證影印作為申報依據。
- ★總排名/分組排名得獎人，請於現場領取獎金(品)，若未及時上台領獎者，請自行於獎典組領取，限得獎人本人領取，不得代領、不得要求退換、更換或折抵現金，未於指定時間內完成相關領獎手續視同放棄得獎資格。活動結束後仍未領取者視同放棄得獎資格，活動結束後恕不提供補發。
- ★依所得稅法之規定，年度累積中獎價值若超過新臺幣 2,000 元整，應列入中獎人年度綜合所得稅申報，若年度累積中獎價值超過新臺幣 20,001元整，得獎人須自行負擔 10%之所得稅（非中華民國境內居住者，競技、競賽、機會中獎之獎金或給與按給付全額扣取20%）並配合本公司辦理代扣繳相關事宜，預扣稅金後始得獎品。
- ★得獎名單將於活動當日現場公布、頒獎；全部得獎名單於活動後一週內統一公佈於官網。
- ★摸彩品得獎會唱名三次，若無回應視同放棄。
- ★外籍中獎人士依法須繳交20%機會中獎稅及居留證影本，若所得年度未滿183天先行代扣20%。
- ★主辦單位將於年底開立各類所得稅扣繳憑單。
- ★依據個人資料保護法，參加本活動者視為了解及同意本公司於抽獎及行銷活動之需要進行蒐集、處理及利用其個人資料(僅限電話、email 等資訊)。
- ★主辦單位保有活動最終解釋權。

### 違禁事項

- ★選手若有代跑、一人帶二個晶片等違規情事，很容易就會被人發現、檢舉，若有進入敘獎名單，大會將依影音內容作為佐證，取消選手成績，追回獎盃、獎品，並公佈違規者姓名及影片內容，另因違禁事項造成大會損失，大會有權求償產生之費用與損失。
- ※依據國際田徑規則165.24條規定，選手起跑時間為鳴槍時間。大會將依據鳴槍開跑時間開始計算時間記錄，並依據此時間記錄做為選手名次成績統計之判定。

### 違反下列規定者，取消比賽成績

失格者裁判將立即取下選手晶片，確保避免干擾終點計時名次成績

- ★禁止互換晶片、禁止配帶他人晶片，確保避免干擾終點計時名次成績!
- ★起跑點位於開放性道路，選手須準時出發，鳴槍起跑10分鐘後，晶片地墊感應設備將移除，超過起跑隊伍時間10分鐘後出發者，為安全考慮大會有權限制其出發及不予計算成績。
- ★晶片未確實繫好於鞋帶而脫落(不可用金屬性物品繫綁)，或未通過中途感應晶片區，導致沒有成績應自行負責。
- ★參加選手檢錄以晶片地墊感應取代人工劃記，依分組起跑，提早起跑者成績無效。
- ★不服從裁判引導者。
- ★折返點信物，未索取者視同棄賽。
- ★號碼布未確實佩帶好於胸前，導致無法辨識身份，終點裁判將禁止選手進入終點前30M賽道。

違反下列規定者，取消比賽成績並禁止參加本會舉辦之活動三年

- 1.比賽進行中選手，借助他人之幫助而獲利者(如乘車、扶持...等)。
- 2.報名組別與身分證明資格不符者。
- 3.冒名頂替報名者資格參加比賽者。
- 4.嚴禁非報名者取代報名者參加比賽，本賽事公開個感應點錄影畫面，代跑者及被代跑者一經查明屬實，由裁判長宣佈成績無效外，另將禁賽一年並於網路上公佈代跑者及代跑者姓名、影像。
- 5.違反運動精神和道德者(如打架、辱罵裁判及大會工作人員...)
- 6.未經主辦單位合法同意報名、代跑或轉讓者，如有任何意外發生應負連帶保險理賠及法律責任。

# 蕨對路跑 Just Run



## 2K半馬組



蒂芬尼藍/雪白



工作人員  
Staff

總賽事組長



深紫/黃色



工作人員  
Staff

志工組長



紅色/黃色



大會裁判  
Referee

大會裁判



桃紅/雪白



前導車  
Safety car

前導車



寶藍/雪白



大會機巡  
Patrol

大會機巡



螢光橘/翠綠

工作人員

志工

SPECIAL OFFER



側勾環

主空間有  
保冷/保溫效果

內部加厚夾層  
可放24吋筆電/平板

側開拉鍊獨立空間

前排勾環



隱藏式網袋靴子也放的下



~~原價2590~~

賽事當天

特價NT\$1290

大容量戶外包





黑胡椒口味

**YUMMY** /



原味口味

**YUMMY** /



蒜味口味

**YUMMY** /



連結訂購

# 蕨對路跑 Just Run



## 賽事晶片使用說明

**[計時晶片綁法，請務必遵守，以免感應不良無成績]**

- 1、本競賽活動使用專業運動晶片計時系統處理選手成績，使用方法參考下列圖片說明，請正確配戴晶片，如因配戴不當，造成感應不良影響成績，大會恕不負責。**
- 2、取獎以大會時間為準，晶片時間僅供個人參考。**
- 3、中途關門選手或缺中途感應點者，成績證明將只有完成時間，沒有排名。**
- 4、完賽後、離開賽事現場前，請確認成績無問題，如有問題，請洽「成績異常處理區」帳篷。**



先將鞋帶各退出  
一個鞋孔



將鞋帶交叉穿過晶片  
下方方形孔



將鞋帶穿過鞋孔



打結固定

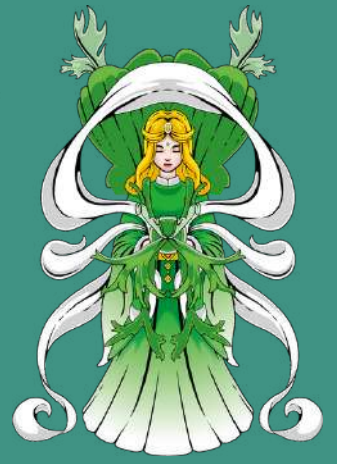


其他  
配戴方式

將魔術帶穿過晶片後  
固定在腳踝



# 蕨對路跑 Just Run



## 賽事晶片使用說明

PS：建議選手多花個一分鐘耐心把晶片綁好，沒綁好掉了損失100元，還沒成績；就算沒掉，萬一某個感應點沒感應到，還必須到成績異常處理區花10分鐘處理，耽誤時間得不償失。有潛力入敘獎的高手，更應該把晶片綁好，否則可能失掉上頒獎台的機會。

### 晶片綁法 vs 感應機率

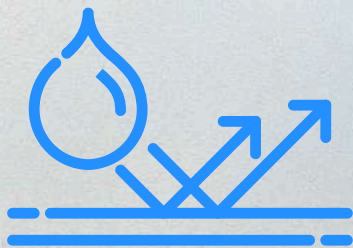


### 注意

晶片為計時之依據，請確實依照上面方法佩戴晶片通過個感應點，沒有按照大會規定使用晶片導致無成績者，大會一概不負責。

禁止互換晶片、禁止佩帶他人晶片、禁止一人配戴二個以上晶片，違者將被取消資格，成績不予計算。





NT\$390



 **INFINITY  
TAIWAN**





# 蕨對路跑 Just Run

Date / Location : 2025 11.2 Sun / 台南觀夕平台

## 合作夥伴 SPONSORS

主辦單位 Organizer



有藝思國際娛樂

YES INTERNATIONAL ENTERTAINMENT

協辦單位 Co-Organiser



合作單位 Sponsors





有藝思國際娛樂

YES INTERNATIONAL ENTERTAINMENT

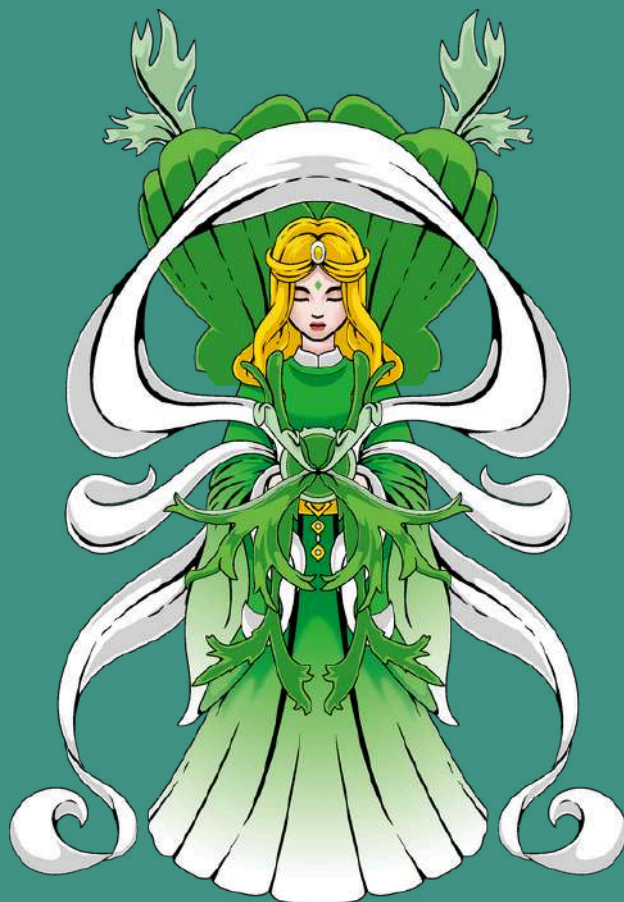
# 粉專好友大募集



活動訊息不漏接







**感謝您的參與**

***蕨對路跑 Just Run***