

2026 BAOSHENG 保生盞全國馬拉松 MARATHON



START





「相信自己・無限」

相信自己

每一步都蘊藏無限力量

只要堅持向前

平凡也能走出非凡

把夢想一步步化為真實



P.TEAM

— BEYOND PERFECTION —



GARMIN

TRI

指定補給品



P. TEAM
— BEYOND PERFECTION —

L I M I T E D D I S C O U N T

BEST

CHOOSE



能量爆發果膠(15入)





P.TEAM
— BEYOND PERFECTION —



修復__ 也是訓練的一環



深層睡眠
UP UP



舒緩緊張感
BYE BYE



胡思亂想
OUT OUT



改善
時差問題

2026 BAOSHENG MARATHON

INFINITY
TAIWAN

謝謝你們 ♥

謝謝每一位今天站上起跑線的你
也謝謝每一位在終點迎接跑者的你



2026 BAOSHENG MARATHON

INFINITY
TAIWAN

謝謝你們 ♥

謝謝每一位今天站上起跑線的你
也謝謝每一位在終點迎接跑者的你



Rural Orchid

田野蘭松鄉

2026/03/22



紀念好禮



完賽獎牌



蘭花植株



TPU環保水杯



316保溫杯



無限咖啡



詳情請依活動簡章內容為主，主辦單位保有修改細節之權利



跑者帽



冰絲短T



無限跑襪

Early Bird Special

早鳥禮



前200名完成報名繳費者
贈 限量 蘭花抱枕 1 顆



報名連結



Scan me!

2026 BAOSHENG MARATHON

INFINITY TAIWAN

熱情邀請您一起為地球而跑！

在追求速度與突破自我的同時，

我們也希望為下一代留下更美好的環境 

2026 台南保生盃全國馬拉松 活動當天，

特別準備  環保餐具贈送給每一位參賽跑者，

邀請大家一起 減少一次性垃圾、實踐重複使用 的永續行動。

讓我們從一個簡單的動作開始，

用行動愛地球，用雙腳守護下一代的環境。



INFINITY TAIWAN 與您一起，跑向無限可能的永續未來！



一場馬拉松



一份責任



一個為孩子守護未來的選擇



2026 BAOSHENG MARATHON



活動日期

• 活動時間

115年01月18日(日) 05:30 ~ 13:30 止

• 活動地點

中央研究院 南部院區

711台南市歸仁區歸仁十三路一段100號

• 每組出發時間

42K AM06:00

21K AM06:10

9K AM06:20

5K AM06:30

3K AM06:40



交通資訊



國道三號：357公里處關廟交流道下，往前開上86系統交流道，往大潭武東方向，在大潭武東交流道下接中正南路二段，歸仁八路左轉直行接歸仁五路到底，高發二路右轉即可到達。



國道一號：由國道一號在330公里處接86系統交流道，往歸仁方向，在大潭武東交流道右轉接中正南路二段，歸仁八路左轉，直行接歸仁五路到底，高發二路右轉即可到達。



2026 BAOSHENG MARATHON



接駁資訊



車次	路程
來回接駁	台南火車站 後站 -> 中央研究院 南部院 (活動會場) 中央研究院 南部院 (活動會場) -> 台南火車站 後站
	(1) 去程 發車時間：4:40 AM。 上車點：台南火車站 - 後站，香格里拉大飯店前上下車 (2) 回程 發車時間：最晚13:00AM，若提前滿車/人員到齊，則提前出發。 上車點：中央研究院 南部院
單程接駁	去程： 台南火車站 後站 -> 中央研究院 南部院 (活動會場)
	(1) 發車時間：4:40 AM (2) 上車點：台南火車站 - 後站，香格里拉大飯店前上下車
單程接駁	回程： 中央研究院 南部院 (活動會場) -> 台南火車站 後站
	(1) 最晚發車時間：13:00 AM，若提前 滿車/人員到齊，則提前出發。 (2) 上車點：中央研究院 南部院

接駁注意事項

- (1) 請選手們留意發車時間，為維護搭乘選手權益，接駁車會準時出發，逾時不候。
- (2) 若要取消接駁，請於 " 2025年12月15日 之前 " 向主辦單位官方LINE申請取消，將扣除行政手續費80元。" 2025年12月15日 後 "，恕無法申請接駁車退費，造成不便 敬請見諒。
- (3) 需在2026/01/17前完成繳費者及已經繳費者確定搭乘接駁車的選手，請配戴號碼布，上車時由工作人員核對姓名身份。
- (4) 搭乘費用以人頭計算。

2026 BAOSHENG MARATHON



火車交通資訊

台南沙崙火車站(屬於支線)，電話06-3032686

臺南市歸仁區 沙崙里歸仁大道 102 號

提供您參考，詳以臺鐵公告為主。

請參考臺鐵網站：[HTTPS://TIP.RAILWAY.GOV.TW/TRA-TIP-WEB/TIP](https://tip.railway.gov.tw/tra-tip-web/tip)

車種車次 始發站-終點站	出發	抵達
區間3701 (台南-沙崙)	05：29	05：53



2026 BAOSHENG MARATHON

活動流程



活動時間	流程
05：00	會場周邊交管開始、活動會場開放選手寄物
05：15	開幕典禮(比賽路線及規則說明、來賓致詞)
05：30	熱身操帶動表演
06：00	42K全馬組 起跑
06：10	21K半馬組 起跑
06：20	9K挑戰組 起跑
06：30	5K健康組 起跑
06：40	3K休閒組 起跑
07：00	會場餐飲、攤商開始供應
07：40	3K休閒組 比賽結束 (限時 1 小時)
08：00	5K健康組 比賽結束 (限時 1.5 小時)
08：30-11：30	頒獎典禮
08：30	9K挑戰組 比賽結束 (限時 2 小時)
09：40	21K半馬組 比賽結束 (限時 3.5 小時)
09：45	42K全馬組 關門點關門 (約 21K處)
12：30	42K全馬組 比賽結束 (限時 6.5 小時)
13：00	活動結束。珍重再見

杏輝® 活芯®升級版

容易累又喘?

你需要 杏輝活芯

國家認證 維持心臟正常功能(B1)

獲國內外10大獎肯定

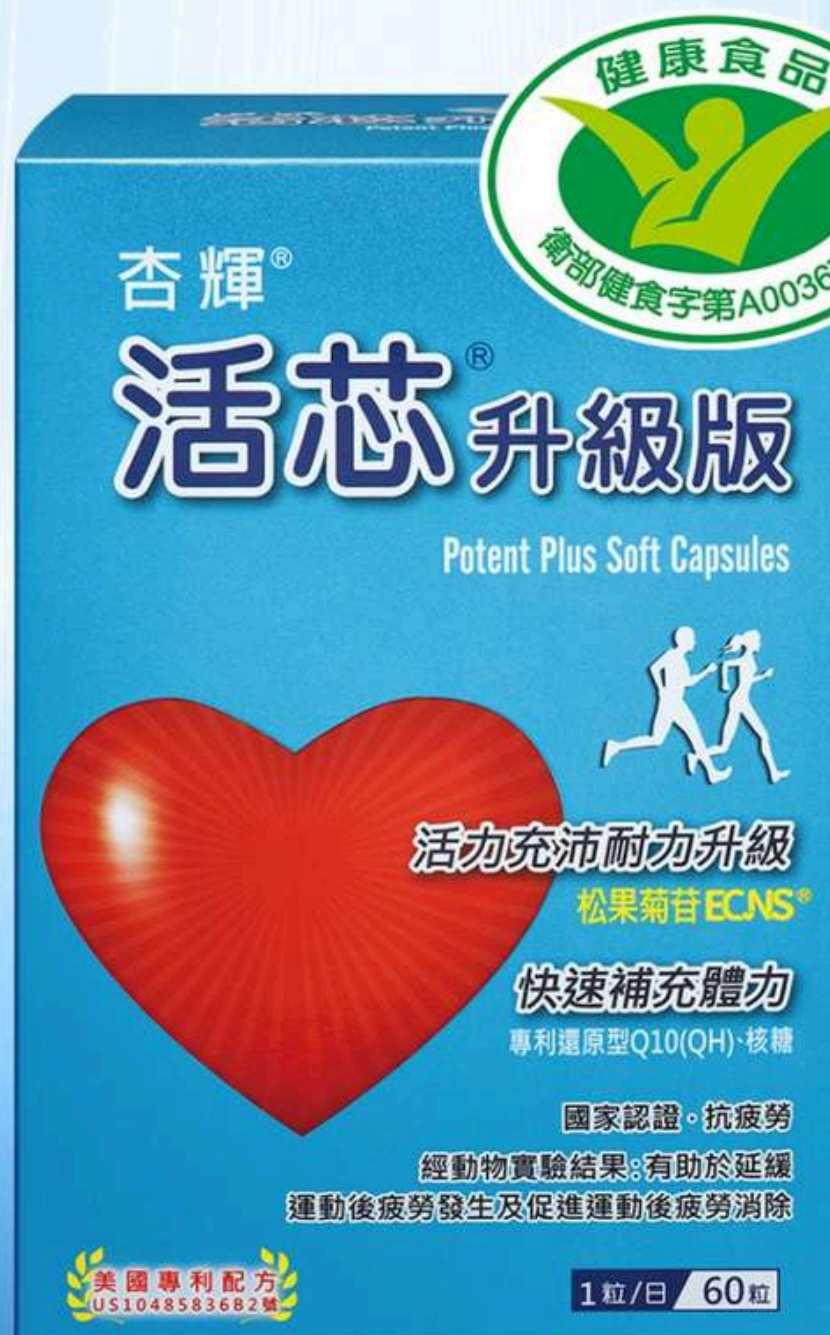


杏輝
獨家專利配方

ECNS® + QH



活芯ECNS官網



心臟科專科
陳盈志醫師

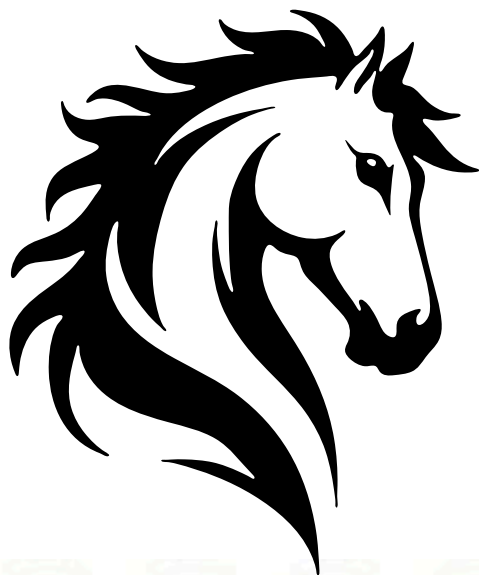
專科醫師

陳盈志 推薦



免付費服務專線

0800-088-980



初馬、百馬紀念酒 酒品更換公告



酒瓶木盒雷雕完賽紀念資訊



【更換內容】

- 1、原訂定為68度高粱酒，更換為72度高粱酒作為此次活動紀念酒。
- 2、酒瓶瓶身由原定白色更換為古綠色。

紀念酒加購價：1980元（含運費）
酒品升級，加購價格不變。

初馬・十馬・二十馬・百馬【完賽紀念酒】

每一場馬拉松，

都是一段只屬於你的故事。

在 台南保生盃全國馬拉松，

我們為跑者準備了極具收藏價值的



「里程榮耀紀念酒」，

紀錄你踏上跑道、跨越里程碑的那一刻。

訂購專線：06-6334992

2026 BAOSHENG MARATHON



活動停車指引



台南三井店



歸仁可鐵
九路周
、邊邊
十停有
一車停
路及車
場

高發二路

歸仁七路

此路段有路邊停車格

歸仁九路

此路段有路邊停車格

歸仁十一路

此路段有路邊停車格



收費停車場

收費停車場



高發三路



此路段禁止路邊停車

此路段禁止路邊停車

歸仁十三路一段

此路段禁止路邊停車

此路段禁止路邊停車



此路段有路邊停車格

此路段禁止路邊停車



賽事主會場



選手機車停車處

歸仁十五路

此路段有路邊停車格

此路段有路邊停車格



活動日聽取交管指揮，謝謝

2026 BAOSHENG MARATHON



會場配置



歸仁十三路一段



- A 舞台** **B 攤位區** **C 餐飲區** **D 美食區**
 - E 完賽禮** **F 寄物區** **G 獎典區** **+ 醫護站**
 - 1 計時點** **2 服務台** **3 晶片/成績異常處理**
 - 4 更衣間** **5 選手機車停車處** **6 品牌拍照區**
 - 7 群創光電三鐵社休息區** **8 醫護鐵人休息區**
 - B 攤位區**
- P.TEAM
大飛運動用品
乙魚來

杏輝醫藥集團
吉來地瓜乾

INFINITY TAIWAN
肥貓茶飲 豪品苦茶油

成大醫院社工部
喝訶小站

FABRO
Not Just Ride

Lifestyle



喜歡什麼風格 由你來定義



法博國際 FABRO

台北 車店/車衣店
新店

竹北 車店/車衣店
台中

台南 車店/車衣店
高雄 車店/車衣店

士林區天玉街41號

新店區中興路二段231號

竹北市光明一路109號

北屯區祥順路二段180號

中西區樹林街二段252號1樓

新興區中正三路1-13號

iRONMEDIC

+ 醫護鐵人

全

球

首

創

亞洲之光

醫護鐵人 www.ironmedic.biz
全球百鐵認證 www.global100triathlon.com

ALL SPORTS
community

醫護鐵人共同創辦人暨
胸腔科醫師

洪緯欣

醫護鐵人在賽事中為參賽者
提供即時的非侵入協助公益
救護服務。

全球百鐵認證為全球首創
『鐵人』與『鐵馬』雙完賽
紀錄認證平台



醫護鐵人暨全球百鐵認證
創辦人



！強力
推薦



百鐵認證
官方 QR



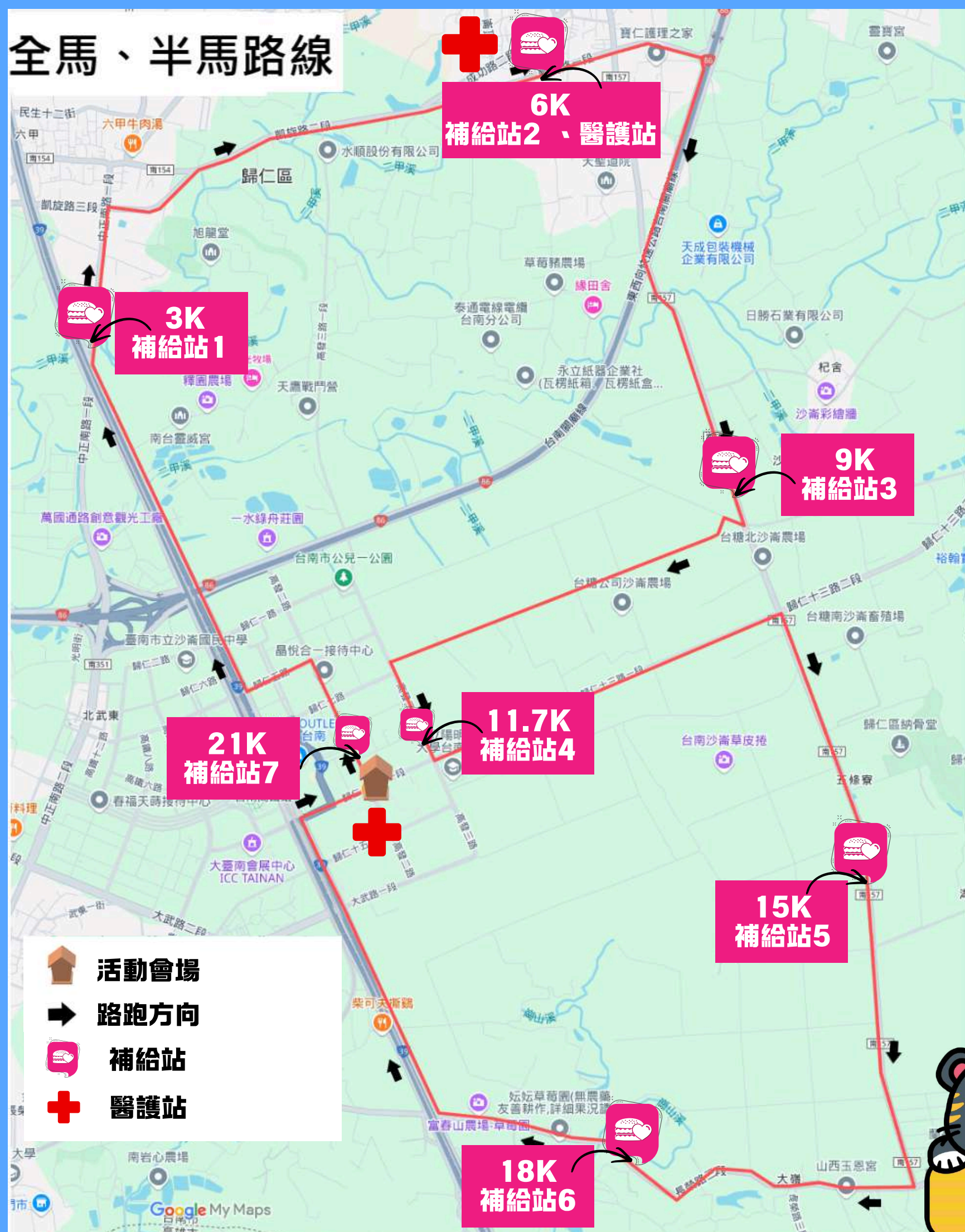
醫護鐵人
官方 QR

2026 BAOSHENG MARATHON



42K、21K賽道路線

中央研究院南部院區 → 高發二路 → 左轉 歸仁五路 → 右轉 台39線 → 右轉 中正南路一段 → 右轉 凱旋路二段 → 凱旋路一段 → 右轉 台86快速道路下便道 → 左轉 南157縣道 → 右轉 沙崙農場旁道路 → 左轉 高發二路 → 左轉 歸仁十三路 → 右轉 南157線 → 右轉 長榮路二段 → 右轉 台39線 → 右轉 歸仁十三路一段 → 中央研究院南部院區



2026 BAOSHENG MARATHON



9K賽道路線

中央研究院南部院區 → 高發二路 → 左轉 歸仁五路 → 右轉 台39線 → 右轉 歸仁一路 → 右轉 高發三路 → 左轉 歸仁十三路 → 右轉 南157線 → 右轉 產業道路 → 左轉 高發三路 → 右轉 大武路一段 → 右轉 台39線 → 右轉 歸仁十三路一段 → 中央研究院南部院區



**活動會場**

**路跑方向**

**補給站**

**醫護站**



2026 BAOSHENG MARATHON



5K賽道路線

中央研究院南部院區 → 高發二路 → 左轉 歸仁五路 → 右轉 台39線 → 右轉 歸仁一路 → 右轉 高發三路 → 右轉 大武路一段 → 右轉 台39線 → 右轉 歸仁十三路一段 → 中央研究院南部院區



2026 BAOSHENG MARATHON



3K賽道路線

中央研究院南部院區 → 高發二路 → 歸仁九路 → 右轉 高發三路 → 右轉 大武路一段 → 右轉 台39線 → 右轉 歸仁十三路一段 → 中央研究院南部院區





適合族群

戶外運動者，早晚一包



室內運動者，每天一包



修復



維生素C抗氧化



好氣色



修復盒子
修復配方



富含多種營養素
諾麗果

含150多種營養素
包含維生素、胺基酸、礦物質
其中維他命C可以提供運動後的
抗氧化

額外添加
膠原蛋白

選用魚鱗萃取的三胜肽
膠原蛋白，讓你運動修復的
同時保持好氣色

日本專利圓酵母發酵
穀胱甘肽

成分超安心
98%高濃度！

品名：PRO.SKIN修復盒子泡飲

成份：魚膠原蛋白(三胜肽)、玉米來源可溶性纖維、蔓越莓果汁粉(砂糖、蔓越莓果汁粉、辛烯丁二酸鈉澱粉、檸檬酸、檸檬酸鈉、玉米澱粉、蘋果酸、蔓越莓香料、β-胡蘿蔔素、胭脂紅)、碳酸氫鈉、綜合發酵濃縮粉(諾麗果、水蜜桃、荔枝、紅葡萄柚、葡萄、蘋果、石榴、番茄、柳橙、蔓越莓、草莓、覆盆莓、櫻桃、黑醋栗、醋栗、白葡萄、胡蘿蔔、百香果、鳳梨、檸檬、綠花椰菜、芹菜、蘆筍、藍莓、楊梅、桑葚)、香料、西印度櫻桃、抗壞血酸(維生素C)、圓酵母發酵穀胱甘肽、蔗糖素(甜味劑)、二氧化矽、食用紅色六號

內容量：5公克/包X15包

產地：台灣

食用方法：每次一包，以50毫升冷開水沖泡；可依個人需求酌量增減，多食無益，請避免食用過量

注意事項：對穀胱甘肽過敏者、孕婦、哺乳婦女及嬰幼兒應避免食用。

注意事項：請存放於陰涼乾燥處，並避免陽光直射

委託製造：綠壯國際股份有限公司

聯絡地址：桃園市蘆竹區南路二段66-8號6樓

工廠登記證：99-717901-00

聯絡電話：03-3113820

保存期限：二年

有效日期(年月日)：如包裝上所示



營養標示

每一份量	5克	
本包裝含	15份	
	每份	每100公克
熱量	11.2大卡	224.0大卡
蛋白質	1.7公克	34.0公克
脂肪	0.0公克	0.0公克
飽和脂肪	0.0公克	0.0公克
反式脂肪	0.0公克	0.0公克
碳水化合物	1.1公克	22公克
糖	0.5公克	10公克
鈉	2毫克	40毫克

肌肉痠痛
乳酸堆積
通通Bye Bye

~~市值：160元~~

賽事優惠100元

晶片換好禮首選!!



網路訂購QR CODE

記錄你的精采瞬間



找照片到 **PhoMi 瘋迷**
印照片/貼紙到 **ibon** 列印掃描

- 記錄你的精彩瞬間 -

貼紙 **45** 元/張 4X6明信片 **30** 元/張



瘋迷照片連結

晶片使用說明



- 一、本賽會馬拉松將配發一枚計時晶片 (晶片請務必牢固繫於鞋上，請勿將晶片置於腰袋或肩袋中，以免感應不良)。晶片使用之操作方式請選手於賽前詳閱活動手冊晶片使用說明，或是依現場服務人員的指示操作，如因個人操作不當，造成無成績者，一概不負責。
- 二、依據世界田徑技術規則 19.24.5 規定,選手起跑時間為鳴槍時間。大會將依據鳴槍開跑時間開始計算時間記錄，並依據此時間記錄做為選手名次成績統計之判定(選手自通過起點至終點的晶片時間會在成績證書上註明)。
- 三、請小心保管號碼布及晶片，遺失恕不再補發；無號碼布者將喪失參賽資格。
- 四、沿途設有檢查點，選手必須從晶片感應地墊上方通過,若無起、終點與各檢查點感應時間紀錄之選手將被取消資格，不予計時，不發給成績證明。
- 五、請馬拉松選手們，切勿爭先恐後，發揮運動家精神，禮讓實力較佳選手優先出發。

2026 BAOSHENG MARATHON



晶片使用說明



- 一、請將晶片以鞋帶繫於鞋尖前或利用晶片束帶繫於腳踝上,嚴禁使用金屬性物品 (EX: 鐵絲、別針、金屬束線帶) 固定。
- 二、以鞋帶繫緊晶片或利用晶片束帶繫於腳踝上。
- 三、若您配戴完晶片後,並非如上所述,則您的晶片配戴方式可能有誤,將會影響您的,晶片感應,若您在配戴上有任何問題,請至成績異常處理區洽詢。
- 四、晶片配戴方式,請參考下面說明:
計時晶片綁法,如有問題,請至「成績異常處理區」帳篷處理。



1
先將鞋帶各退出一個鞋孔



2
將鞋帶交叉穿過晶片下方方形孔



3
將鞋帶穿過鞋孔



4
打結固定



其他配戴方式

將魔術帶穿過晶片後固定在腳踝

晶片使用說明

注意：建議選手多花個一分鐘耐心把晶片綁好，沒綁好掉了損失100元，還沒成績；就算沒掉，萬一某個感應點沒感應到，還必須到成績異常處理區花10分鐘處理，耽誤時間得不償失。有潛力入敘獎的高手，更應該把晶片綁好，否則可能失掉上頒獎台的機會。

晶片綁法 VS 感應機率



賽事分組與獎勵

領獎說明

(1) 依所得稅法之規定，年度累積中獎價值若超過新臺幣 2,000 元整，應列入中獎人年度綜合所得稅申報，若年度累積中獎價值超過新臺幣 20,000 元整，得獎人須自行負擔 10% 之所得稅（非中華民國境內居住者，競技、競賽、機會中獎之獎金或給與按給付全額扣取 20%）並配合本公司辦理代扣繳相關事宜，預扣稅金後始得獎品。

(2) 得獎人為中華民國國民須提供姓名、身分證字號、戶籍地址及身分證正、反面影本；非中華民國境內居住者，須提供姓名等相關資訊及居留證影本。以供本公司向稅捐機關進行年度列單申報作業，本公司將於年底寄發免扣繳憑單或扣繳憑單予得獎人。若得獎人不願提供相關資料或未依限如期繳納稅額並配合辦理手續等相關事宜，即視為自動放棄中獎資格。

(3) 得獎名單將於活動當日現場公布、頒獎；全部得獎名單資料將由公司備存。

若為活動摸彩品得獎人，唱名未到者，視同放棄領獎資格，依序由候補名額遞補。



賽事分組與獎勵

領獎說明

(4) 得獎人請於現場領取獎金(品)，若未及時上台領獎者，請自行於獎典組領取，活動結束後仍未領取者視同放棄得獎資格，活動結束後恕不提供補發。

(5) 活動獎項限得獎人本人領取，不得代領、不得要求退換、更換或折抵現金，未於指定時間內完成相關領獎手續視同放棄得獎資格。

(6) 依據個人資料保護法，參加本活動者視為了解及同意本公司於抽獎及行銷活動之需要進行蒐集、處理及利用其個人資料(僅限電話、email 等資訊)。

※依據國際田徑規則165.24條規定，選手起跑時間為鳴槍時間。大會將依據鳴槍開跑時間開始計算時間記錄，並依據此時間記錄做為選手名次成績統計之判定。



賽事分組與獎勵

敘獎辦法

領獎選手需提供證件，核對身份並簽章，獎項不得代領，需允許頒獎影像公佈於相關公開網路平台。

獲得總成績獎勵者當日請攜帶身分證件(外籍選手請攜帶護照)至獎典組登記填寫資料，得獎者需配合繳交身份證影印作為申報依據。

得獎選手請於現場領取獎金(品)，若未及時上台領獎者，請自行於獎典組領取，活動結束後仍未領取者視同放棄得獎資格，活動結束後恕不提供補發。

依財政部規定，中獎贈品或獎金都算所得稅，中獎金額價值超過市價1,000元，年度報稅時必須計入個人所得，得獎者需配合繳交身份證影印作為申報依據；中獎金額價值超過NT\$20,001元，依法需繳交10%機會中獎稅及身份證影本。

外籍中獎人士依法須繳交20%機會中獎稅及居留證影本。

主辦單位將於年底開立各類所得稅扣繳憑單。

外籍人士若所得年度未滿183天先行代扣20%。

主辦單位保有活動最終解釋權。



活動賽制說明

【活動規則】

- 1、活動當天，請確實配戴晶片及號碼布，並於鳴槍開始前至指定地點集合，選手檢錄以晶片地墊感應取代人工劃記，提早出發者成績無效。超過起跑時間20分鐘為安全考量，大會有權限制其出發及不予計算成績。
- 2、請將號碼布用別針固定於胸前位置。活動當日號碼布未確實佩帶好或無號碼布者，導致無法辨識身份，將自動喪失活動資格，且不得進入活動路線，裁判有權終止無號碼布選手進行活動。
- 3、選手必須從晶片感應地墊上方通過，若無起、終點或賽道上檢查點感應時間紀錄之選手將被取消資格。
- 4、未依報名程序完成參與比賽者，將不具參賽資格，嚴禁陪跑。如若冒名頂替代跑者…等發生安全事故，大會不承擔任何投保或理賠之相關責任，請遵守大會相關之規定。



2026 BAOSHENG MARATHON



活動賽制說明



5、活動路線為一般開放性道路，仍有大小車輛正常行駛，請注意自身安全。重要路口設有方向標示牌或大會工作人員協助指揮引導，活動舉辦以不干擾居民正常生活為要件。路口如遇管制請稍做等候，請勿對工作人員咆哮或硬闖、如無法認同本項約定者請勿勉強參與。

6、比賽前或沿途，若發生身體不適情形，請切勿勉強，就近向大會工作人員請求協助支援，沿途亦有機動救護人員來回巡邏。

7、於規定時間未能抵達終點者，請遵照裁判人員指示，搭乘巡迴車返回會場。

8、無起點晶片感應、無受檢查點晶片感應或無持有信物者皆判定為失格，不得異議。

9、未能完賽者或失格者，裁判有權立即取下選手晶片，確保避免干擾終點計時名次成績。

10、大會於會場設計多項設施及餐飲，需憑選手號碼布才可使用，為維護自身權益，請跑友於活動期間勿丟棄號碼布，大會將不再補發。

11、嚴禁於比賽行進路線中騎乘腳踏車、滑行直排輪、滑板及滑板車；若需推行娃娃車與孩童一同參賽的選手，請注意自身及孩童安全，大會不負相關照護責任。

活動賽制說明



全馬關門點：

為保護選手安全及考量交管時間，大會將於賽道中途設置全馬關門點，凡未於關門點限制時間內通過者，一律強制終止比賽並請選手走回大會會場，且關門之選手不得異議。

一、被關門之選手請至大會完賽領取區，領取完賽禮之內容，但無完賽公仔。

二、失格選手將於號碼布編號上打叉記號標示。

※全馬關門點於第七補給站，由大會時間09點45分皆以最慢抵達之組別大會起跑時間計算關門時間。

晶片系統

晶片使用說明

一、本賽會馬拉松全組，將配發一枚計時晶片（晶片請務必牢固繫於鞋上，請勿將晶片置於腰袋或肩袋中，以免感應不良）。

晶片使用之操作方式請選手於賽前詳閱活動手冊晶片使用說明或是依現場服務人員的指示操作，如因個人操作不當，造成無成績者，一概不負責。

活動賽制說明

二、禁止互換晶片、禁止佩戴他人晶片、禁止 1 人佩帶 2 個或 2 個以上的晶片，違者將被取消資格，成績不予計算。

三、請依出發時間出發，超過起跑時間 10 分鐘後出發者，因安全因素大會有權限制其出發及不予計算成績。

四、晶片退還方式：當日完賽後請至終點晶片退換區退還晶片，並領回押金 NT\$100 元整或現場有晶片換好禮。若完成報名手續而未參賽，或未於賽後當日退還晶片者，請於 2026 年 1 月 23 日前親自或寄回至(台南市東山區田尾4-3號)辦理退費事宜，超過期限視同放棄，押金恕不退還。



SPECIAL OFFER

側勾環

主空間有
保冷/保溫效果

內部加厚夾層
可放24吋筆電/平板

側開拉鍊獨立空間

前排勾環



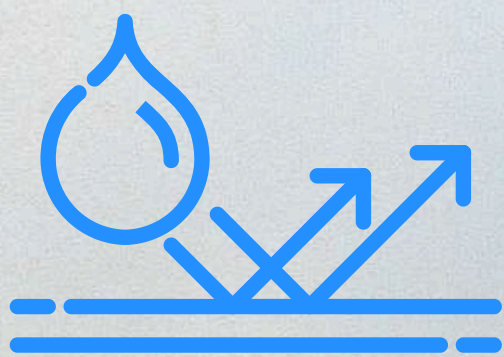
隱藏式網袋靴子也放的下

~~原價2590~~

賽事當天

特價NT\$1090

大容量戶外包



賽事當天

NT\$490



 **INFINITY
TAIWAN**



42、21K賽制說明



組別	性別	年齡	組別	性別	年齡
男Y組	男	70歲以上 (1956年以前)	女Y組	女	70歲以上 (1956年以前)
男A組	男	60 - 69歲 (1966 - 1957年)	女A組	女	60 - 69歲 (1966 - 1957年)
男B組	男	50 - 59歲 (1976 - 1967年)	女B組	女	50 - 59歲 (1976 - 1967年)
男C組	男	40 - 49歲 (1986 - 1977年)	女C組	女	40 - 49歲 (1986 - 1977年)
男D組	男	30 - 39歲 (1996 - 1987年)	女D組	女	30 - 39歲 (1996 - 1987年)
男E組	男	20-29歲以下 (2006-1997年)	女E組	女	20-29歲以下 (2006-1997年)
男F組	男	19歲含以下選手 (2007年以後)	女F組	女	19歲含以下選手 (2007年以後)

9K賽制說明



組別	性別	年齡	組別	性別	年齡
男A組	男	60 - 69歲 (1966 - 1957年)	女A組	女	60 - 69歲 (1966 - 1957年)
男B組	男	50 - 59歲 (1976 - 1967年)	女B組	女	50 - 59歲 (1976 - 1967年)
男C組	男	40 - 49歲 (1986 - 1977年)	女C組	女	40 - 49歲 (1986 - 1977年)
男D組	男	30 - 39歲 (1996 - 1987年)	女D組	女	30 - 39歲 (1996 - 1987年)
男E組	男	20-29歲以下 (2006-1997年)	女E組	女	20-29歲以下 (2006-1997年)
男F組	男	19歲含以下選手 (2007年以後)	女F組	女	19歲含以下選手 (2007年以後)

5K賽制說明



組別	性別	年齡	組別	性別	年齡
男A組	男	60 - 69歲 (1966 - 1957年)	女A組	女	60 - 69歲 (1966 - 1957年)
男B組	男	50 - 59歲 (1976 - 1967年)	女B組	女	50 - 59歲 (1976 - 1967年)
男C組	男	40 - 49歲 (1986 - 1977年)	女C組	女	40 - 49歲 (1986 - 1977年)
男D組	男	30 - 39歲 (1996 - 1987年)	女D組	女	30 - 39歲 (1996 - 1987年)
男E組	男	20-29歲以下 (2006-1997年)	女E組	女	20-29歲以下 (2006-1997年)
男F組	男	19歲含以下選手 (2007年以後)	女F組	女	19歲含以下選手 (2007年以後)

3K賽制說明



組別	性別	年齡
莘莘學子組	男/女	6歲 - 12歲選手(2020年 - 2014年)，學生選手獨立排名敘獎
市民休閒組	男/女	5歲以下、13歲以上選手不分齡，無總排名、無分組排名

2026 BAOSHENG MARATHON



42K獎勵辦法



總排名

總排名者不列入分組排名，取名依大會時間計算，亦即進入終點順序排名
◆【42K 全馬組】男子 / 女子，各取前10名。

全馬 男子總排名				
第一名	第二名	第三名	第四名	第五名
獎金 6000 元 獎盃	獎金 5000 元 獎盃	獎金 4000 元 獎盃	獎金 3000 元 獎盃	獎金 2000 元 獎盃
第六名	第七名	第八名	第九名	第十名
獎盃	獎盃	獎盃	獎盃	獎盃
全馬 女子總排名				
第一名	第二名	第三名	第四名	第五名
獎金 6000 元 獎盃	獎金 5000 元 獎盃	獎金 4000 元 獎盃	獎金 300 元 獎盃	獎金 2000 元 獎盃
第六名	第七名	第八名	第九名	第十名
獎盃	獎盃	獎盃	獎盃	獎盃

2026 BAOSHENG MARATHON



21K獎勵辦法



總排名

總排名者不列入分組排名，取名依大會時間計算，亦即進入終點順序排名
◆【21K 半馬組】男子 / 女子，各取前10名。

半馬 男子總排名				
第一名	第二名	第三名	第四名	第五名
獎金 5000 元 獎盃	獎金 4000 元 獎盃	獎金 3000 元 獎盃	獎金 2000 元 獎盃	獎金 1000 元 獎盃
第六名	第七名	第八名	第九名	第十名
獎盃	獎盃	獎盃	獎盃	獎盃
半馬 女子總排名				
第一名	第二名	第三名	第四名	第五名
獎金 5000 元 獎盃	獎金 4000 元 獎盃	獎金 3000 元 獎盃	獎金 2000 元 獎盃	獎金 1000 元 獎盃
第六名	第七名	第八名	第九名	第十名
獎盃	獎盃	獎盃	獎盃	獎盃

2026 BAOSHENG MARATHON



9K獎勵辦法



總排名

總排名者不列入分組排名，取名依大會時間計算，亦即進入終點順序排名
◆【9K組】男子 / 女子，各取前10名。

挑戰組 男子總排名				
第一名	第二名	第三名	第四名	第五名
獎金 2500 元 獎盃	獎金 2000 元 獎盃	獎金 1500 元 獎盃	獎金 1000 元 獎盃	獎金 800元 獎盃
第六名	第七名	第八名	第九名	第十名
獎盃	獎盃	獎盃	獎盃	獎盃
挑戰組 女子總排名				
第一名	第二名	第三名	第四名	第五名
獎金 2500 元 獎盃	獎金 2000元 獎盃	獎金 1500元 獎盃	獎金 1000 元 獎盃	獎金 800 元 獎盃
第六名	第七名	第八名	第九名	第十名
獎盃	獎盃	獎盃	獎盃	獎盃

2026 BAOSHENG MARATHON



5K獎勵辦法



總排名

總排名者不列入分組排名，取名依大會時間計算，亦即進入終點順序排名
◆【5K組】男子 / 女子，各取前10名。

健康組 男子總排名				
第一名	第二名	第三名	第四名	第五名
獎盃	獎盃	獎盃	獎盃	獎盃
第六名	第七名	第八名	第九名	第十名
獎盃	獎盃	獎盃	獎盃	獎盃
健康組 女子總排名				
第一名	第二名	第三名	第四名	第五名
獎金600元獎盃	獎盃	獎盃	獎盃	獎盃
第六名	第七名	第八名	第九名	第十名
獎盃	獎盃	獎盃	獎盃	獎盃

2026 BAOSHENG MARATHON



3K獎勵辦法



總排名

總排名者不列入分組排名，取名依大會時間計算，亦即進入終點順序排名

◆【休閒組 3K】無總排名敘獎。

【學子組 3K】6歲 - 12歲 選手獨立排名，男子 / 女子，各取前10名。

3K學子獎 總排名				
第一名	第二名	第三名	第四名	第五名
獎金 600 元 獎盃	獎金 500 元 獎盃	獎金 400 元 獎盃	獎金 300 元 獎盃	獎金 200 元 獎盃
第六名	第七名	第八名	第九名	第十名
獎金 100 元 獎盃	獎金 100 元 獎盃	獎金 100 元 獎盃	獎金 100 元 獎盃	獎金 100 元 獎盃

賽事分組與獎勵

分組排名

【42K、21K、9K、5K】

各組依其報名人數決定優勝選手敘獎名額，
分組排名得獎者，頒發獎盃乙座。

錄取為各分組報名人數「1-15人錄取1名，
16-45人錄取3名，46-70人錄取6名，
70-100人錄取9名」，最多錄取9名，
實際錄取名額依活動報名截止
及人數統計後確認，
以報名網站公告資訊為準。

◆【休閒組3K】無分組排名敘獎。

※得獎者請準備身分證件、現場填寫獎金領據、領取獎勵。
活動後若申請補寄、補發，將收取運費及相關延伸作業費用。





巴布亞新幾內亞 水洗 中烘焙 濾掛咖啡包 10入

其風味清爽

與爪哇豆相比更為純淨。巴布亞新幾內亞的咖啡豆在風味上與其他亞洲區別明顯，散發微妙香氣和複雜度，有時的酸質與明亮度甚至媲美中美洲最頂極的咖啡豆品質。品味其中，

彷彿走進了風味層次交織的咖啡花園，感受到巴布亞新幾內亞獨特的咖啡風情。

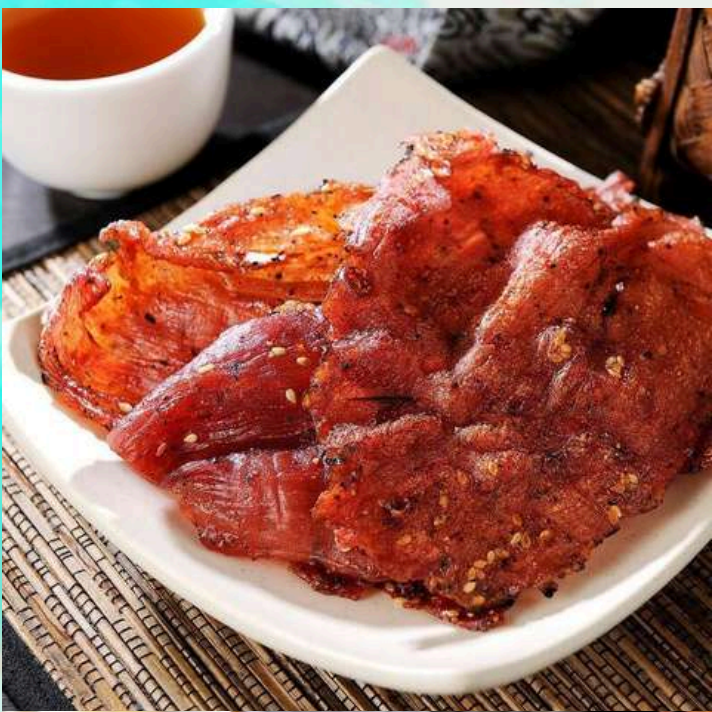
►評測有著乾淨的風味，口感較爪哇豆清爽

►巴布亞新幾內亞咖啡豆風味異於其他亞洲區如印尼、南印度、太平洋島嶼的咖啡

►有微妙的香氣及複雜度，有時酸質與明亮度甚至媲美中美洲最頂極的咖啡豆品質



網路訂購QR CODE



黑胡椒口味

YUMMY /



原味口味

YUMMY /



蒜味口味

YUMMY /



高粱酒口味

YUMMY /

連結訂購





日式南蠻漬



和風輕照燒



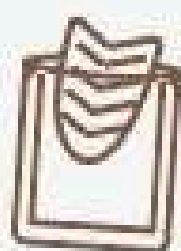
柚子胡椒



秘製香料



即時魚片食用方法 ※請勿重複解凍加熱※



限冷藏

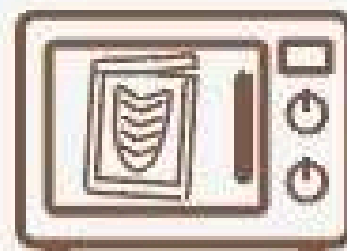
① 即開即食



② 隔水加熱

冷藏-熱水浸泡1分鐘

冷凍-熱水浸泡3分鐘



拆開袋口

③ 微波爐加熱

冷藏-600W加熱50秒

冷凍-600W加熱3分鐘

乙魚來 好友分享券

※ 憑本券條碼編號私訊粉專 ※

購買 **即食魚片** 相同口味

其中一片由 **乙魚來** 招待



2026 BAOSHENG MARATHON



號碼布說明



一、注意事項

- (一)號碼布顏色代表參賽者所參加之項目。
- (二)若參賽者未依所報名之項目參賽,大會將取消參賽者資格並不提供證明。
- (三)大會工作人員有權禁止未配戴 2026 台南保生盃全國馬拉松號碼布者進行比賽。
- (四)未經過大會同意,私下把號碼布不得轉讓他人使用,違者視同代跑行為,經查證屬實由裁判宣布成績無效。
- (五)每張號碼布僅此一份,請妥善保管,遺失或未帶恕無法補發。

二、號碼布配戴說明

比賽期間,參賽者將號碼布配戴於可容易辨識之胸前位置,以便工作人員辨識,未依規定配戴者,大會將不提供成績計算並取消參賽資格。



2026 BAOSHENG MARATHON



號碼布說明



男性跑者

2026 BAOSHENG MARATHON

全馬組42K 王小明 起跑時間 6:00

分組組別 10001 成績查詢

緊急聯絡人電話： 大會醫護緊急連絡電話：0978290113

豪華型 完賽公仔 環保餐具、瓶裝水 完賽斗篷 寄物編號 早鳥禮 - 隨行杯

有華起跑服務 INFINITY TAIWAN P.TEAM SINPHAR 杏輝醫藥集團 LAY HOTEL 石碇線路

選手各組
代表顏色

42K

21K

9K

5K組

3K組

選手
出發時間

選手編號

女性跑者

2026 BAOSHENG MARATHON

健康組 5K 王小明 起跑時間 6:30

分組組別 50001 成績查詢

緊急聯絡人電話： 大會醫護緊急連絡電話：0978290113

豪華型 完賽公仔 環保餐具、瓶裝水 完賽斗篷 寄物編號 早鳥禮 - 隨行杯

有華起跑服務 INFINITY TAIWAN P.TEAM SINPHAR 杏輝醫藥集團 LAY HOTEL 石碇線路

粉紅色為
女性跑者

選手專屬
成績QRCODE
完賽可查詢成績與下載

2026 BAOSHENG MARATHON



衣物保管說明



注意事項

一、憑號碼布，將衣物打包成袋交至衣物保管區寄放（不受理無包裝之物品寄放），活動結束後於時間內，憑號碼布至原處領取衣物。

二、貴重物品、易碎物品、電子產品、生鮮食品、長傘（折傘可）、危險物品等請自行保管，若有遺失、損毀，大會恕不負責，敬請留意。

三、大會不受理非跑者寄物，多人同行請由一人代表寄物，減少等待時間。

四、寄物領取以一次為限，寄物前請再次確認，請勿重複寄放。

寄物說明：

將行李及保管物品打包成袋，憑號碼布至現場衣保區交給工作人員，工作人員將現場發放衣保寄物貼紙，貼紙為二聯式，短邊貼於號碼布上，長邊貼個人物資袋上，請妥善保管作為領物憑証。



2026 BAOSHENG MARATHON



減碳愛地球-電子證書

一起愛地球

線上版電子證書
減碳環保免砍樹

電子證書下載



一鍵分享好方便，隨時隨地線上看



2026 BAOSHENG MARATHON



工作人員識別背心



總賽事人員



賽事組長



志工組長



大會裁判



前導車



大會機巡



志工

注意事項

安全事項

- 一、比賽前如遇颱風、集會遊行、疫情蔓延嚴重等不可抗力之天災或人為因素，由大會以選手安全為考量，有權決定是否取消、擇期比賽、改用其他替代活動場地、替代路線、延長、縮短路線及其他辦理方式，參賽選手不得有異議。
- 二、隨身攜帶身分證明備查。
- 三、請考量自身體能，可於限制時間內完成者，再報名適當組別，安全第一。
- 四、參加本次活動者請注意身體健康，請慎重考量自我健康狀況，如有不適，請勿逞強，如有心臟、血管、糖尿病等方面病歷者，請勿隱瞞病情並請勿參加，否則，競賽中若發生任何意外事件選手應自行負責，主辦單位不負任何責任。



注意事項

五、大會裁判、醫師或交通安全管制人員有權視選手體能狀況及道路安全，中止或暫停選手繼續比賽，選手不得有異議。

六、比賽在市區進行，選手必須注意過往車輛與行人，以確保自身安全。

七、空氣品質指標(AQI)達151-200(紅色警戒)時，請大會工作人員提高戒護。

八、比賽前如遇颱風等人力不可抗力之天災或空氣品質指標(AQI)達200(紫色警戒)以上時，由大會以選手安全為考量，有權決定是否取消比賽，參賽選手不得有異議。



補給站相關事宜

本活動路線及沿途補給站皆經過申請使用，為維持活動品質，保障報名跑友權益，無號碼布跑者禁止進入賽道及使用補給站。



肖像權授權及 禁止非授權單位營利條款

一、本人同意主辦單位及主辦單位指定之人，得於本大會活動期間拍攝本人之影音、照片，並得於辦理本次活動及利用上開影音及照片之範圍內，使用個人資料保護法所列之所有本人個人資料。

二、本人同意主辦單位及主辦單位指定之人得公開、使用、利用、販售前條之影音、照片。本人並拋棄對主辦單位及主辦單位指定之人，對前開影音、照片之所有民事請求權及刑事告訴權。

三、禁止非合作簽約廠商，對參賽選手攝影、錄影後進行販售影像之商業行為。

個人資料相關規範

報名前請詳閱活動聲明，了解並同意大會為執行報名作業、製作參賽選手所需編號、晶片及其他參賽權益等事宜，並使用報名時所提供「資料」包括個人資料例如姓名、生日、年齡、身分證字號、地址、照片、電話等資訊。

一、在前開報名作業及取得相關競賽活動過程或結果的資訊及照片事項前提下，會將這些「資料」分享給大會合作廠商俾利其執行相關服務作業。同意主辦單位及主要贊助單位為了行銷本活動以及可能需求的參賽權益目的範圍內，在賽中或賽後蒐集、使用，並透過網頁、合作服務廠商渠道平臺及各種媒體工具，公開、播放、展示比賽活動過程中取得的照片、參賽者的賽事動態追蹤紀錄與影片、及賽後的競賽成績(包括參賽人員姓名、參賽組別、完賽時間)(合稱為「賽事資訊」)。

二、最終比賽結果及部分賽事資訊將匯入大會選手成績資料庫，並透過大會配合之報名網站及大會合作服務廠商平臺公布提供大眾公開查詢。

三、本人同意主辦單位及主辦單位指定之人，得於本大會活動期間拍攝本人之影音、照片，並得於辦理本次活動及利用上開影音及照片之範圍內，使用個人資料保護法所列之所有本人個人資料。

個資法相關規範

四、本人同意主辦單位及主辦單位指定之人得公開、使用、利用、販售前條之影音、照片。本人並拋棄對主辦單位及主辦單位指定之人，對前開影音、照片之所有民事請求權及刑事告訴權。

五、參賽選手有需要索取個人賽事照片者，得洽詢大會合作服務廠商。

六、若參賽選手不同意分享前開資訊及資料，請勿報名。

七、選手一旦報名，視為同意本競賽規程所有規定。

八、為愛護地球，歡迎自備水杯，響應環保。

九、本賽事提供電子活動手冊，不另提供紙本手冊，請於活動前至活動報名網站或粉絲專頁查看或下載。

十、活動之錄影、攝影、照片及成績等為主辦單位版權所有。

十一、本競賽規程如有未盡事宜，由大會修正後公布之。本競賽規程內容依大會解釋為準，大會保留最終修改與解釋之權利。





有藝思生活商城



馬上發財

全商品優惠到2026/2/28止
消費滿1350元免運

A



~~270\$~~

240\$

黑胡椒口味

B



~~300\$~~

270\$

虱目魚口味

C



~~370\$~~

330\$

飛魚卵口味

D



~~250\$~~

225\$

原味口味

訂購電話06-6334992

送禮有藝思

網路訂購
QR CODE



2026 BAOSHENG MARATHON



合作夥伴SPONSORS

主辦單位 Organizer



協辦單位 Co-Organiser



合作單位 Sponsors



2026

台南保生盃全國馬拉松

虎爺與所有工作人員

感謝所有選手參與

祝大家【馬】上心想事成

