

愛戀黃金雨

GOLDEN RAIN
FESTIVAL HALF MARATHON

大地之母系列

阿勃勒花季半馬

2026/05/24 • Sunday



選手秩序冊



「相信自己・無限」

相信自己

每一步都蘊藏無限力量

只要堅持向前

平凡也能走出非凡

把夢想一步步化為真實



P.TEAM
— BEYOND PERFECTION —



GARMIN

TRI

指定補給品



P. TEAM
— BEYOND PERFECTION —



L I M I T E D S C O U N T

BEST

CHOOSE



能量爆發果膠(15入)



愛戀黃金雨 GOLDEN RAIN FESTIVAL HALF MARATHON

大地之母系列

阿勃勒花季半馬

2026 阿勃勒花季半馬

誠摯感謝您的參與 ❤️



愛戀黃金雨 GOLDEN RAIN FESTIVAL HALF MARATHON

大地之母系列


阿勃勒花季半馬



謝謝你們 ❤️



會場位置圖

 主會場：台南市歸仁區大武路一段



主會場



台鐵沙崙站



路邊停車格

主會場在大武路一段
靠近東邊方向喔！



愛戀黃金雨 GOLDEN RAIN
FESTIVAL HALF MARATHON

大地之母系列

阿勃勒花季半馬

活動日期

• **活動時間**

2026年05月24日(日) 05:00 ~ 10:30 止

• **活動地點**

台南市歸仁區大武路一段

• **每組出發時間**

21K AM05:45 比賽限時3.5小時

9K AM05:50 比賽限時2小時

5K AM05:55 比賽限時1.5小時

3K AM06:00 比賽限時1小時

交通資訊



國道三號：357公里處關廟交流道下，往前開上86系統交流道，往大潭武東方向，在大潭武東交流道下接中正南路二段，歸仁八路左轉直行接歸仁五路，右轉高發二路過歸仁十五路即可到達。



國道一號：由國道一號在330公里處接86系統交流道，往歸仁方向，在大潭武東交流道右轉接中正南路二段，歸仁八路左轉直行接歸仁五路，右轉高發二路過歸仁十五路即可到達。

愛戀黃金雨 GOLDEN RAIN FESTIVAL HALF MARATHON

大地之母系列

阿勃勒花季半馬

接駁資訊

車次	路程
來回接駁	台南火車站 後站 -> 大武路一段(活動會場) 大武路一段 (活動會場) -> 台南火車站 後站
	(1) 去程 發車時間：4:10 AM。 上車點：台南火車站 - 後站，香格里拉大飯店前上下車 (2) 回程 發車時間：最晚10:00AM，若提前滿車/人員到齊，則提前出發。 上車點：大武路一段
單程接駁	去程： 台南火車站 後站 -> 大武路一段 (活動會場)
	(1) 發車時間：4:10 AM (2) 上車點：台南火車站 - 後站，香格里拉大飯店前上下車
單程接駁	回程： 大武路一段(活動會場) -> 台南火車站 後站
	(1) 最晚發車時間：10:00 AM，若提前 滿車/人員到齊，則提前出發。 (2) 上車點：大武路一段

接駁注意事項

- (1) 請選手們留意發車時間，為維護搭乘選手權益，接駁車會準時出發，逾時不候。
- (2) 若要取消接駁，請於 " 2026年4月15日 之前 " 向主辦單位官方LINE申請取消，將扣除行政手續費80元。" 2026年4月16日 開始 "，恕無法申請接駁車退費，造成不便 敬請見諒。
- (3) 確定搭乘接駁車的選手，請配戴號碼布及接駁券，上車時由工作人員核對姓名身份。
- (4) 搭乘費用以人頭計算。

活動流程

活動時間	流程
04: 30	寄物區開放寄放衣物
05: 00 05: 30	活動開幕 (比賽路線及規則說明、來賓致詞)
05: 35	熱身操帶動表演
05: 45	21K半馬組 鳴槍起跑
05: 50	9.5K挑戰組 鳴槍起跑
05: 55	5K健康組 鳴槍起跑
06: 00	3K休閒組/3K學子組 鳴槍起跑
06: 30	會場餐飲、攤商開始供應 各項目進行頒獎
07: 00	3K休閒組 比賽結束 (限時 1 小時)
07: 25	5K健康組 比賽結束 (限時 1.5 小時)
07: 50	9.5K挑戰組比賽結束 (限時 2 小時)
09: 00	好禮大抽獎
09: 15	21K半馬組 比賽結束 (限時 3.5 小時)
10: 30	活動結束。珍重再見



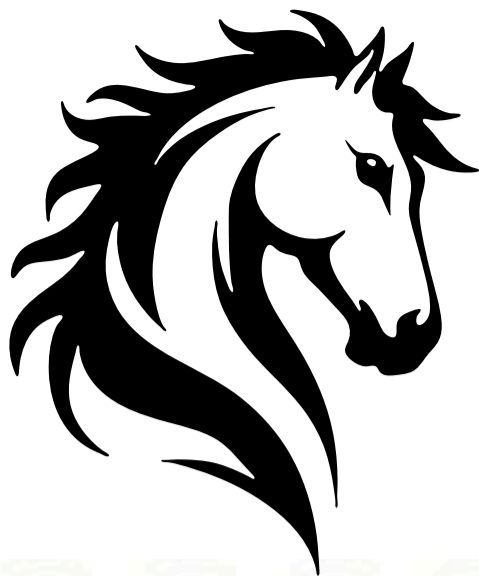
優源好食

一款值得你品嚐的杏福芝麻

優源好食黑芝麻杏仁飲

- ✓ 黑芝麻 X 杏仁 X 蕎麥，一瓶含多種營養
- ✓ 含植物蛋白 & 膳食纖維
- ✓ 適合素食者、乳糖不耐者





初馬、百馬紀念酒 酒品更換公告



酒瓶木盒雷雕完賽紀念資訊



【更換內容】

- 1、原訂定為68度高粱酒，更換為72度高粱酒作為此次活動紀念酒。
- 2、酒瓶瓶身由原定白色更換為古綠色。

紀念酒加購價：1980元 (含運費)
酒品升級，加購價格不變。

初馬 · 十馬 · 二十馬 · 百馬 【完賽紀念酒】

每一場馬拉松，

都是一段只屬於你的故事。

只要你提供，

我們為跑者準備了極具收藏價值的



「里程榮耀紀念酒」，

紀錄你踏上跑道、跨越里程碑的那一刻。

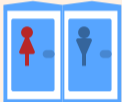
訂購專線：06-6334992

活動停車指引

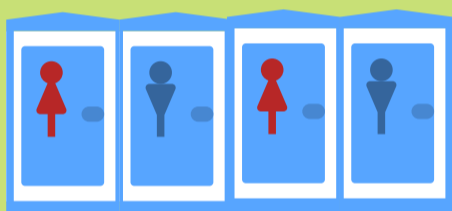


活動日聽取交管指揮，謝謝

會場配置

- A** 主舞台 **B** 選手休息區、獎典區
- C** 醫護鐵人、拍謝甲某小 **D** 餐飲區、降溫區
- F** 服務台、晶片處理、完賽禮 **+** 醫護區
- E** 攤位區
INFINITY TAIWAN、法博、乙魚來、汗樂導汗帶
豪品苦茶油、吉來地瓜乾、獎牌雷雕區
- G** 寄物區  流動廁所

高發三路



G

拍照區

安全島

C

E

A
舞台

START

音控

B

D

F

+



BLACKSHEEP

RUNNING
FABRO



全台**FABRO**門市，等你來店試穿體驗



TAIPEI

台北市士林區天玉街41號

XINDIAN

新北市新店區中興路二段231號

ZHUBEI

新竹縣竹北市光明一路109號

TAICHUNG

台中市北屯區祥順路二段180號

TAINAN

台南市中西區樹林街二段252號

KAOHSIUNG

高雄市新興區中正三路1-13號



iRONMEDIC

醫護鐵人

全

球

首

創

亞洲之光

醫護鐵人在賽事中為參賽者提供即時的非侵入協助公益救護服務。
全球百鐵認證為全球首創「鐵人」與「鐵馬」雙完賽紀錄認證平台



醫護鐵人暨全球百鐵認證創辦人



醫護鐵人 www.ironmedic.biz
全球百鐵認證 www.global100triathlon.com

ALL SPORTS
community

醫護鐵人共同創辦人暨
胸腔科醫師

洪緯欣



百鐵認證
官方QR



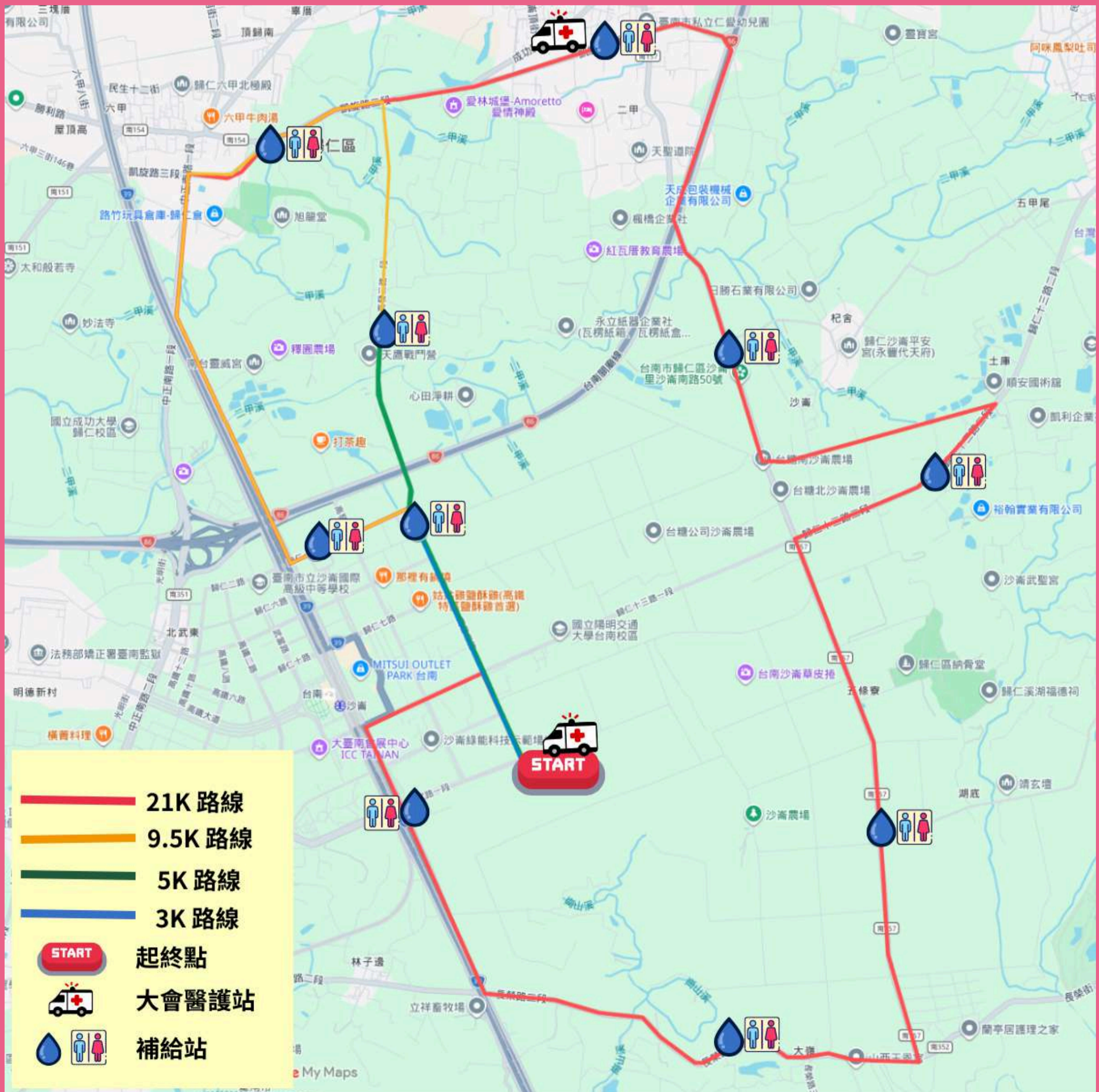
醫護鐵人
官方QR

愛戀黃金雨 GOLDEN RAIN FESTIVAL HALF MARATHON

大地之母系列

阿勃勒花季半馬

21K賽道路線



愛戀黃金雨 GOLDEN RAIN FESTIVAL HALF MARATHON

大地之母系列

阿勃勒花季半馬

9.5K賽道路路線



愛戀黃金雨 GOLDEN RAIN FESTIVAL HALF MARATHON

大地之母系列

阿勃勒花季半馬

5K賽道路線



愛戀黃金雨 GOLDEN RAIN FESTIVAL HALF MARATHON

大地之母系列

阿勃勒花季半馬

3K賽道路線





好眠
只是需要先睡著

了解更多 ▶



賣場優惠價



P. TEAM 石竹好眠



P. TEAM 果膠



網路訂購QR CODE

記錄你的精采瞬間



找照片到 PhoMi 瘋迷

印照片/貼紙到 ibon 列印掃描

- 記錄你的精彩瞬間 -

貼紙 45 元/張 4X6明信片 30 元/張



瘋迷照片連結

晶片使用說明

- 一、本賽會馬拉松將配發一枚計時晶片 (晶片請務必牢固繫於鞋上，請勿將晶片置於腰袋或肩袋中，以免感應不良)。晶片使用之操作方式請選手於賽前詳閱活動手冊晶片使用說明，或是依現場服務人員的指示操作，如因個人操作不當，造成無成績者，一概不負責。
- 二、依據世界田徑技術規則 19.24.5 規定,選手起跑時間為鳴槍時間。大會將依據鳴槍開跑時間開始計算時間記錄，並依據此時間記錄做為選手名次成績統計之判定(選手自通過起點至終點的晶片時間會在成績證書上註明)。
- 三、請小心保管號碼布及晶片，遺失恕不再補發；無號碼布者將喪失參賽資格。
- 四、沿途設有檢查點，選手必須從晶片感應地墊上方通過,若無起、終點與各檢查點感應時間紀錄之選手將被取消資格，不予計時，不發給成績證明。
- 五、請馬拉松選手們，切勿爭先恐後，發揮運動家精神，禮讓實力較佳選手優先出發。

晶片使用說明

- 一、請將晶片以鞋帶繫於鞋尖前或利用晶片束帶繫於腳踝上,嚴禁使用金屬性物品 (EX: 鐵絲、別針、金屬束線帶) 固定。
- 二、以鞋帶繫緊晶片或利用晶片束帶繫於腳踝上。
- 三、若您配戴完晶片後,並非如上所述,則您的晶片配戴方式可能有誤,將會影響您的,晶片感應,若您在配戴上有任何問題,請至成績異常處理區洽詢。
- 四、晶片配戴方式,請參考下面說明:
計時晶片綁法,如有問題,請至「成績異常處理區」帳篷處理。



1
先將鞋帶各退出
一個鞋孔



2
將鞋帶交叉穿過晶片
下方方形孔



3
將鞋帶穿過鞋孔



4
打結固定



其他
配戴方式

將魔術帶穿過晶片後
固定在腳踝

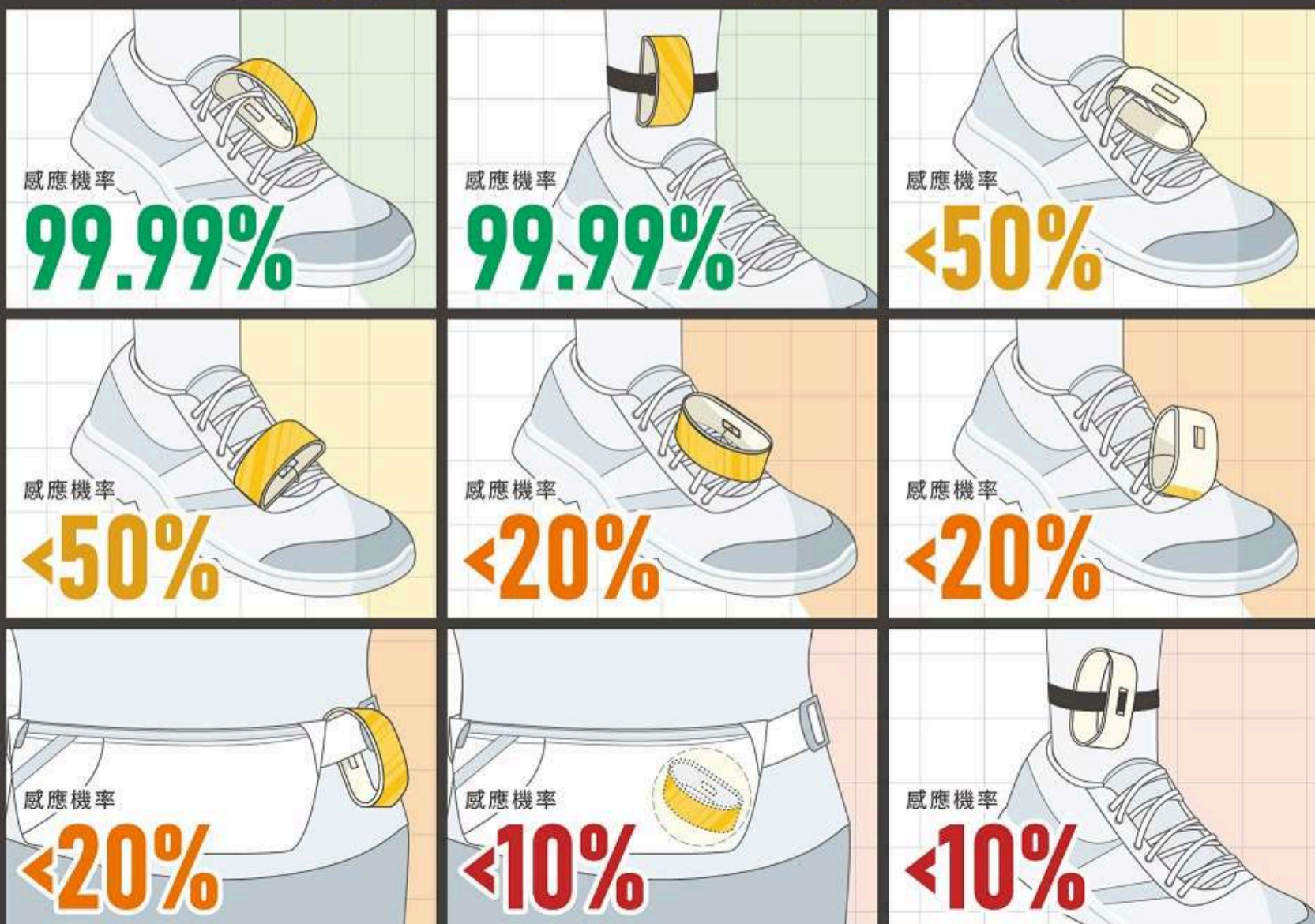
大地之母系列

阿勃勒花季半馬

晶片使用說明

注意：建議選手多花個一分鐘耐心把晶片綁好，沒綁好掉了損失100元，還沒成績；就算沒掉，萬一某個感應點沒感應到，還必須到成績異常處理區花10分鐘處理，耽誤時間得不償失。有潛力入敘獎的高手，更應該把晶片綁好，否則可能失掉上頒獎台的機會。

晶片綁法 vs 感應機率



活動賽制說明

- 1、活動當天，請確實配戴晶片及號碼布，並於鳴槍開始前至指定地點集合，選手檢錄以晶片地墊感應取代人工劃記，提早出發者成績無效。超過起跑時間20分鐘為安全考量，大會有權限制其出發及不予計算成績。
- 2、請將號碼布用別針固定於胸前位置。活動當日號碼布未確實佩帶好或無號碼布者，導致無法辨識身份，將自動喪失活動資格，且不得進入活動路線，裁判有權終止無號碼布選手進行活動。
- 3、選手必須從晶片感應地墊上方通過，若無起、終點或賽道上檢查點感應時間紀錄之選手將被取消資格。
- 4、未依報名程序完成參與比賽者，將不具參賽資格，嚴禁陪跑。如若冒名頂替代跑者…等發生安全事故，大會不承擔任何投保或理賠之相關責任，請遵守大會相關之規定。
- 5、請選手按規定時間出發起跑，若提早出發澤是為偷跑，恕無法提供成績及排名。

活動賽制說明

6、活動路線為一般開放性道路，仍有大小車輛正常行駛，請注意自身安全。重要路口設有方向標示牌或大會工作人員協助指揮引導，活動舉辦以不干擾居民正常生活為要件。路口如遇管制請稍做等候，請勿對工作人員咆哮或硬闖、如無法認同本項約定者請勿勉強參與。

7、比賽前或沿途，若發生身體不適情形，請切勿勉強，就近向大會工作人員請求協助支援，沿途亦有機動救護人員來回巡邏。

8、於規定時間未能抵達終點者，請遵照裁判人員指示，搭乘巡迴車返回會場。

9、大會於路線上會設置之信物/感應點，選手須照指示進入感應區 / 領取信物，若無中途信物/感應點紀錄者，其名次及成績均不予計算。

10、未能完賽者或失格者，裁判有權立即取下選手晶片，確保避免干擾終點計時名次成績。

11、大會於會場設計多項設施及餐飲，需憑選手號碼布才可使用，為維護自身權益，請跑友於活動期間勿丟棄號碼布，大會將不再補發。

活動賽制說明

12、嚴禁於比賽行進路線中騎乘腳踏車、滑行直排輪、滑板及滑板車；若需推行娃娃車與孩童一同參賽的選手，請注意自身及孩童安全，大會不負相關照護責任。

13、晶片退還方式：當日完賽後請至終點晶片退換區退還晶片，並領回押金 NT\$100 元整或現場有晶片換好禮。若完成報名手續而未參賽，或未於賽後當日退還晶片者，請於 2026 年 6 月 1 日前親自或寄回至(台南市東山區田尾4-3號)辦理退費事宜，超過期限視同放棄，押金恕不退還。

【起跑區 管制注意事項】

- 1、本活動最後起跑梯次為 3K 休閒組／3K 學子組，將於上午 6:00 準時鳴槍起跑；起跑區將於上午 6:20 關閉，並停止所有選手出發。
- 2、考量賽道交通管制、安全維護及現場統一管理需求，上午 6:20 後抵達會場之選手，恕不得再進入賽道。
- 3、凡未經大會同意擅自進入賽道者，視同違規參賽，大會將取消其參賽資格，並保留永久禁止參與本主辦單位相關活動之權利。

活動賽制說明

【活動違規罰責】

違反下列規定者，取消活動成績、並拒絕往後參與大會相關活動。

- 1、互換晶片、配帶他人號碼布或晶片、一人帶二個晶片等違反活動規則者皆判定失格，成績全部不予以計算。
- 2、不遵從裁判引導者。
- 3、活動途中借助車輛(含自行車)或人員陪同(如乘車、扶持…等)。
- 4、違反運動精神與道德者，如(打架、辱罵裁判或大會工作人員。不當行為或散播謠言或不實言論、行為足以影響大會聲譽者)。
- 5、嚴禁非報名者取代報名者參加活動，或(私下轉售者)，代跑者及被代跑者一經查明屬實，由裁判宣佈成績無效外，另將於網路上公佈代跑者及被代跑者姓名(歡迎選手具體舉發)。

愛戀黃金雨 GOLDEN RAIN
FESTIVAL HALF MARATHON

大地之母系列

阿勃勒花季半馬

活動賽制說明

6、如對成績有異議者，請於成績公告後30分鐘內向大會提出查核及修正，並繳交保證金NT\$ 1,000，逾期申訴者恕不受理。所有申訴以審判委員會之判決為終決，若審判委員會判決認為申訴無理，應沒收保證金。

7、全部選手參賽官方成績，將於活動結束後7日內公佈於報名網站。

愛戀黃金雨 GOLDEN RAIN FESTIVAL HALF MARATHON

大地之母系列

阿勃勒花季半馬

21K總排半馬組

組別	性別	年齡	組別	性別	年齡
男Y組	男	70歲以上 (1956年以前)	女Y組	女	70歲以上 (1956年以前)
男A組	男	60 - 69歲 (1966 - 1957年)	女A組	女	60 - 69歲 (1966 - 1957年)
男B組	男	50 - 59歲 (1976 - 1967年)	女B組	女	50 - 59歲 (1976 - 1967年)
男C組	男	40 - 49歲 (1986 - 1977年)	女C組	女	40 - 49歲 (1986 - 1977年)
男D組	男	30 - 39歲 (1996 - 1987年)	女D組	女	30 - 39歲 (1996 - 1987年)
男E組	男	20-29歲以下 (2006-1997年)	女E組	女	20-29歲以下 (2006-1997年)
男F組	男	19歲含以下選手 (2007年以後)	女F組	女	19歲含以下選手 (2007年以後)

愛戀黃金雨 GOLDEN RAIN FESTIVAL HALF MARATHON

大地之母系列

阿勃勒花季半馬

9.5K挑戰組

組別	性別	年齡	組別	性別	年齡
男A組	男	60 - 69歲 (1966 - 1957年)	女A組	女	60 - 69歲 (1966 - 1957年)
男B組	男	50 - 59歲 (1976 - 1967年)	女B組	女	50 - 59歲 (1976 - 1967年)
男C組	男	40 - 49歲 (1986 - 1977年)	女C組	女	40 - 49歲 (1986 - 1977年)
男D組	男	30 - 39歲 (1996 - 1987年)	女D組	女	30 - 39歲 (1996 - 1987年)
男E組	男	20-29歲以下 (2006-1997年)	女E組	女	20-29歲以下 (2006-1997年)
男F組	男	19歲含以下選手 (2007年以後)	女F組	女	19歲含以下選手 (2007年以後)

愛戀黃金雨 GOLDEN RAIN FESTIVAL HALF MARATHON

大地之母系列

阿勃勒花季半馬

5K總排健康組

組別	性別	年齡	組別	性別	年齡
男A組	男	60 - 69歲 (1966 - 1957年)	女A組	女	60 - 69歲 (1966 - 1957年)
男B組	男	50 - 59歲 (1976 - 1967年)	女B組	女	50 - 59歲 (1976 - 1967年)
男C組	男	40 - 49歲 (1986 - 1977年)	女C組	女	40 - 49歲 (1986 - 1977年)
男D組	男	30 - 39歲 (1996 - 1987年)	女D組	女	30 - 39歲 (1996 - 1987年)
男E組	男	20-29歲以下 (2006-1997年)	女E組	女	20-29歲以下 (2006-1997年)
男F組	男	19歲含以下選手 (2007年以後)	女F組	女	19歲含以下選手 (2007年以後)

愛戀黃金雨 GOLDEN RAIN
FESTIVAL HALF MARATHON

大地之母系列

阿勃勒花季半馬

3K學子組

6-12歲莘莘學子組取總排前10名
無分組排名

組別	性別	年齡
莘莘學子組	男/女	6歲 - 12歲選手(2020年 - 2014年)，學生選手獨立排名敘獎
市民休閒組	男/女	5歲以下、13歲以上選手不分齡，無總排名、無分組排名

愛戀黃金雨 GOLDEN RAIN FESTIVAL HALF MARATHON

大地之母系列

阿勃勒花季半馬

總排獎勵辦法

總排名

總排名者不列入分組排名，取名依大會時間計算，亦即進入終點順序排名

21K半馬 男子總排名

第一名	第二名	第三名	第四名	第五名
獎金 3500 元 獎盃	獎金 2500 元 獎盃	獎金 1500 元 獎盃	獎盃	獎盃
第六名	第七名	第八名	第九名	第十名
獎盃	獎盃	獎盃	獎盃	獎盃

21K半馬 女子總排名

第一名	第二名	第三名	第四名	第五名
獎金 3500 元 獎盃	獎金 2500 元 獎盃	獎金 1500 元 獎盃	獎盃	獎盃
第六名	第七名	第八名	第九名	第十名
獎盃	獎盃	獎盃	獎盃	獎盃

愛戀黃金雨 GOLDEN RAIN FESTIVAL HALF MARATHON

大地之母系列

阿勃勒花季半馬

總排獎勵辦法

總排名

總排名者不列入分組排名，取名依大會時間計算，亦即進入終點順序排名

9.5K半馬 男子總排名

第一名	第二名	第三名	第四名	第五名
獎金 2500 元 獎盃	獎金 1500 元 獎盃	獎金 1000 元 獎盃	獎盃	獎盃
第六名	第七名	第八名	第九名	第十名
獎盃	獎盃	獎盃	獎盃	獎盃

9.5K半馬 女子總排名

第一名	第二名	第三名	第四名	第五名
獎金 2500 元 獎盃	獎金 1500 元 獎盃	獎金 1000 元 獎盃	獎盃	獎盃
第六名	第七名	第八名	第九名	第十名
獎盃	獎盃	獎盃	獎盃	獎盃

愛戀黃金雨 GOLDEN RAIN FESTIVAL HALF MARATHON

大地之母系列

阿勃勒花季半馬

總排獎勵辦法

總排名

總排名者不列入分組排名，取名依大會時間計算，亦即進入終點順序排名

5K半馬 男子總排名

第一名	第二名	第三名	第四名	第五名
獎盃	獎盃	獎盃	獎盃	獎盃
第六名	第七名	第八名	第九名	第十名
獎盃	獎盃	獎盃	獎盃	獎盃

5K半馬 女子總排名

第一名	第二名	第三名	第四名	第五名
獎盃	獎盃	獎盃	獎盃	獎盃
第六名	第七名	第八名	第九名	第十名
獎盃	獎盃	獎盃	獎盃	獎盃

總排獎勵辦法

總排名

總排名者不列入分組排名，取名依大會時間計算，
亦即進入終點順序排名

【3K休閒組】13歲以上選手不分齡，無分組排名敘獎。
分組排名得獎者，頒發獎盃乙座。

學子組獎勵

※為鼓勵及培養年輕學子，特別設立給3K學子組
(6歲-12歲含以下孩童) 獨立排名，敘獎總排名前10名。

3K學子獎 總排名

第一名	第二名	第三名	第四名	第五名
獎金 300 元 獎盃	獎金 200 元 獎盃	獎金 100 元 獎盃	獎金 100 元 獎盃	獎金 100 元 獎盃
第六名	第七名	第八名	第九名	第十名
獎金 100 元 獎盃	獎金 100 元 獎盃	獎金 100 元 獎盃	獎金 100 元 獎盃	獎金 100 元 獎盃

GLOBAL TRIATHLON

百鐵認證榮耀

不是完成一場比賽
是完成一種人生挑戰

INFINITY TAIWAN

百鐵戰士限定公仔

- ✓ 兌真崇賜箴鐵
- ✓ 空破鐵人精神
- ✓ 收藏級紀念
- 🔥 專屬鐵磅布設計
- 🔥 鐵人造襪綑節運原
- 🔥 王青金景辰達



百鐵戰士

INFINITY TAIWAN

創造自己的驕矜·挑戰自己掙不可能

謙無限可能放到最大

成為百鐵 成為傳奇

分排獎勵辦法

分組排名

【21K半馬組、9.5K挑戰組、5K健康組】實際錄取名額依活動報名截止及人數統計確認後，以報名網站公告資訊為準。

◆【休閒組3K】無分組排名敘獎。

21K男子組 分排敘獎名次統計

組別	分排	人數
男Y組	0	2
男A組	1	11
男B組	6	47
男C組	6	55
男D組	6	59
男E組	6	51
男F組	1	8

分排獎勵辦法

分組排名

【21K半馬組、9.5K挑戰組、5K健康組】實際錄取名額依活動報名截止及人數統計確認後，以報名網站公告資訊為準。

◆【休閒組3K】無分組排名敘獎。

21K女子組 分排敘獎名次統計

組別	分排	人數
女Y組	0	0
女A組	0	2
女B組	1	15
女C組	3	16
女D組	1	14
女E組	1	10
女F組	0	1

分排獎勵辦法

分組排名

【21K半馬組、9.5K挑戰組、5K健康組】實際錄取名額依活動報名截止及人數統計確認後，以報名網站公告資訊為準。

◆【休閒組3K】無分組排名敘獎。

9.5K男子組 分排敘獎名次統計

組別	分排	人數
男Y組	0	0
男A組	3	16
男B組	3	29
男C組	6	56
男D組	3	45
男E組	3	38
男F組	1	12

分排獎勵辦法

分組排名

【21K半馬組、9.5K挑戰組、5K健康組】實際錄取名額依活動報名截止及人數統計確認後，以報名網站公告資訊為準。

◆【休閒組3K】無分組排名敘獎。

9.5K女子組 分排敘獎名次統計

組別	分排	人數
女Y組	0	0
女A組	1	7
女B組	1	15
女C組	3	34
女D組	3	23
女E組	3	27
女F組	0	2

分排獎勵辦法

分組排名

【21K半馬組、9.5K挑戰組、5K健康組】實際錄取名額依活動報名截止及人數統計確認後，以報名網站公告資訊為準。

◆【休閒組3K】無分組排名敘獎。

5K男子組 分排敘獎名次統計

組別	分排	人數
男Y組	0	0
男A組	1	5
男B組	1	11
男C組	1	13
男D組	3	19
男E組	1	13
男F組	0	3

分排獎勵辦法

分組排名

【21K半馬組、9.5K挑戰組、5K健康組】實際錄取名額依活動報名截止及人數統計確認後，以報名網站公告資訊為準。

◆【休閒組3K】無分組排名敘獎。

5K女子組 分排敘獎名次統計

組別	分排	人數
女Y組	0	0
女A組	1	6
女B組	3	18
女C組	3	34
女D組	3	24
女E組	1	11
女F組	1	13

分排獎勵辦法

分組排名

【學子組獎勵】

(6歲-12歲含以下孩童) 獨立排名，敘獎前10名。

◆【休閒組3K】 無分組排名敘獎。

3K學子組 分排敘獎名次統計

組別	分排	人數
男學子組	10	21
女學子組	10	13

領獎注意事項

領獎選手需提供證件，核對身份並簽章，獎項不得代領，需允許頒獎影像公佈於相關公開網路平台。

獲得總成績獎勵者當日請攜帶身分證件(外籍選手請攜帶護照)至獎典組登記填寫資料，得獎者需配合繳交身份證影印作為申報依據。

得獎選手請於現場領取獎金(品)，若未及時上台領獎者，請自行於獎典組領取，活動結束後仍未領取者視同放棄得獎資格，活動結束後恕不提供補發。

依財政部規定，中獎贈品或獎金都算所得稅，中獎金額價值超過市價1,000元，年度報稅時必須計入個人所得，得獎者需配合繳交身份證影印作為申報依據；中獎金額價值超過NT\$20,001元，依法需繳交10%機會中獎稅及身份證影本。

外籍中獎人士依法須繳交20%機會中獎稅及居留證影本。

主辦單位將於年底開立各類所得稅扣繳憑單。

外籍人士若所得年度未滿183天先行代扣20%。

主辦單位保有活動最終解釋權。

領獎注意事項

- 1、依所得稅法之規定，年度累積中獎價值若超過新臺幣 2,000 元整，應列入中獎人年度綜合所得稅申報，若年度累積中獎價值超過新臺幣 20,000 元整，得獎人須自行負擔 10% 之所得稅（非中華民國境內居住者，競技、競賽、機會中獎之獎金或給與按給付全額扣取 20%）並配合本公司辦理代扣繳相關事宜，預扣稅金後始得獎品。
- 2、得獎人為中華民國國民須提供姓名、身分證字號、戶籍地址及身分證正、反面影本；非中華民國境內居住者，須提供姓名等相關資訊及居留證影本。以供本公司向稅捐機關進行年度列單申報作業，本公司將於年底寄發免扣繳憑單或扣繳憑單予得獎人。若得獎人不願提供相關資料或未依限如期繳納稅額並配合辦理手續等相關事宜，即視為自動放棄中獎資格。
- 3、得獎名單將於活動當日現場公布、頒獎；全部得獎名單於活動後一週內統一公布於官網。

領獎注意事項

4、總排名/分組排名得獎人，請於現場領取獎金(品)，若未及時上台領獎者，請自行於獎典組領取，限得獎人本人領取，不得代領、不得要求退換、更換或折抵現金，未於指定時間內完成相關領獎手續視同放棄得獎資格。活動結束後仍未領取者視同放棄得獎資格，活動結束後恕不提供補發。

5、依據個人資料保護法，參加本活動者視為了解及同意本公司於抽獎及行銷活動之需要進行蒐集、處理及利用其個人資料(僅限電話、email等資訊)。

6、得獎者請準備身分證件、現場填寫獎金領據、領取獎勵。活動後若申請補寄、補發，將收取運費及相關延伸作業費用。

※依據國際田徑規則165.24條規定，選手起跑時間為鳴槍時間。大會將依據鳴槍開跑時間開始計算時間記錄，並依據此時間記錄做為選手名次成績統計之判定。



巴布亞新幾內亞 水洗 中烘焙 濾掛咖啡包 10入

其風味清爽

與爪哇豆相比更為純淨。巴布亞新幾內亞的咖啡豆在風味上與其他亞洲區別明顯，散發微妙香氣和複雜度，有時的酸質與明亮度甚至媲美中美洲最頂極的咖啡豆品質。品味其中

彷彿走進了風味層次交織的咖啡花園，感受到巴布亞新幾內亞獨特的咖啡風情

- ▶ 評測有著乾淨的風味，口感較爪哇豆清爽
- ▶ 巴布亞新幾內亞咖啡豆風味異於其他亞洲區如印尼、南印度、太平洋島嶼的咖啡
- ▶ 有微妙的香氣及複雜度，有時酸質與明亮度甚至媲美中美洲最頂極的咖啡豆品質



網路訂購QR CODE



日式南蠻漬



和風輕照燒

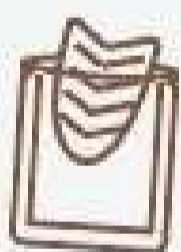


柚子胡椒



秘製香料

即時魚片食用方法 ※請勿重複解凍加熱※



限冷藏

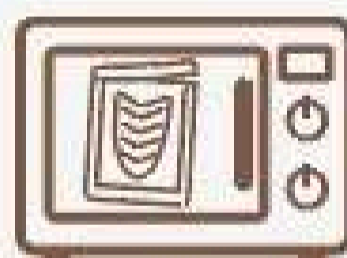
1 即開即食



2 隔水加熱

冷藏-熱水浸泡1分鐘

冷凍-熱水浸泡3分鐘



拆開袋口

3 微波爐加熱

冷藏-600W加熱50秒

冷凍-600W加熱3分鐘

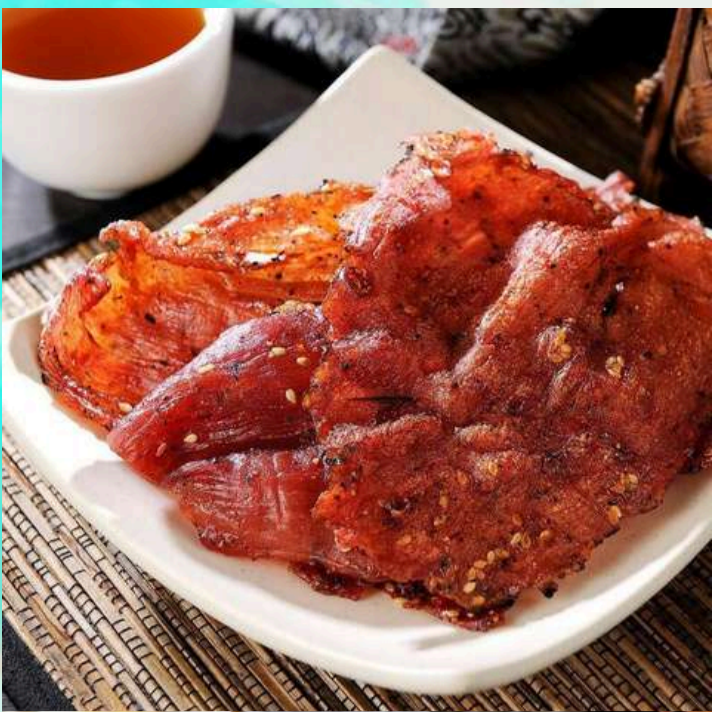
乙魚來 好友分享券

※ 憑本券條碼編號私訊粉專 ※

購買 **即食魚片** 相同口味

其中一片由 **乙魚來** 招待





黑胡椒口味

YUMMY /



原味口味

YUMMY /



蒜味口味

YUMMY /



高粱酒口味

YUMMY /

連結訂購



號碼布說明

一、注意事項

(一)號碼布顏色代表參賽者所參加之項目。

(二)若參賽者未依所報名之項目參賽,大會將取消參賽者資格並不提供證明。

(三)大會工作人員有權禁止未配戴 2026 台南保生盃全國馬拉松號碼布者進行比賽。

(四)未經過大會同意,私下把號碼布不得轉讓他人使用,違者視同代跑行為,經查證屬實由裁判宣布成績無效。

(五)每張號碼布僅此一份,請妥善保管,遺失或未帶恕無法補發。

二、號碼布配戴說明

比賽期間,參賽者將號碼布配戴於可容易辨識之胸前位置,以便工作人員辨識,未依規定配戴者,大會將不提供成績計算並取消參賽資格。

愛戀黃金雨 GOLDEN RAIN FESTIVAL HALF MARATHON

大地之母系列

阿勃勒花季半馬

號碼布說明

男性跑者

愛戀黃金雨 GOLDEN RAIN FESTIVAL HALF MARATHON
大地之母系列 阿勃勒花季半馬
2026/05/24 • Sunday

挑戰組 9.5K 王小明 起跑時間 5:50

分組組別 20001 成績查詢

文藝型 完賽獎牌 完賽禮 寄物編號

緊急聯絡人電話： 大會醫護連絡電話：0978290113

有藝思國際娛樂 INFINITY TAIWAN

選手出發時間

選手編號

選手各組代表顏色

21K

9.5K

5K組

3K組

女性跑者

愛戀黃金雨 GOLDEN RAIN FESTIVAL HALF MARATHON
大地之母系列 阿勃勒花季半馬
2026/05/24 • Sunday

半馬組21K 王小明 起跑時間 5:45

分組組別 10001 成績查詢

文藝型 完賽獎牌 完賽禮 寄物編號

緊急聯絡人電話： 大會醫護連絡電話：0978290113

有藝思國際娛樂 INFINITY TAIWAN

粉紅色為女性跑者

選手專屬成績QR CODE
完賽可查詢成績與下載

衣物保管說明

注意事項

一、憑號碼布，將衣物打包成袋交至衣物保管區寄放（不受理無包裝之物品寄放），活動結束後於時間內，憑號碼布至原處領取衣物。

二、貴重物品、易碎物品、電子產品、生鮮食品、長傘（折傘可）、危險物品等請自行保管，若有遺失、損毀，大會恕不負責，敬請留意。

三、大會不受理非跑者寄物，多人同行請由一人代表寄物，減少等待時間。

四、寄物領取以一次為限，寄物前請再次確認，請勿重複寄放。

寄物說明：

將行李及保管物品打包成袋，憑號碼布至現場衣保區交給工作人員，工作人員將現場發放衣保寄物貼紙，貼紙為二聯式，短邊貼於號碼布上，長邊貼個人物資袋上，請妥善保管作為領物憑証。



愛戀黃金雨 GOLDEN RAIN
FESTIVAL HALF MARATHON

大地之母系列

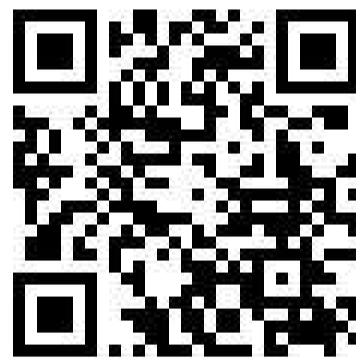
阿勃勒花季半馬

減碳愛地球-電子證書

一起愛地球

**線上版電子證書
減碳環保免砍樹**

電子證書下載



一鍵分享好方便，隨時隨地線上看

愛戀黃金雨 GOLDEN RAIN FESTIVAL HALF MARATHON

大地之母系列

阿勃勒花季半馬

工作人員識別背心



總賽事人員



賽事組長



志工組長



大會裁判



前導車



大會機巡



志工

愛戀黃金雨 GOLDEN RAIN
FESTIVAL HALF MARATHON

大地之母系列

阿勃勒花季半馬

注意事項

安全事項

- 一、比賽前如遇颱風、集會遊行、疫情蔓延嚴重等不可抗力之天災或人為因素，由大會以選手安全為考量，有權決定是否取消、擇期比賽、改用其他替代活動場地、替代路線、延長、縮短路線及其他辦理方式，參賽選手不得有異議。
- 二、隨身攜帶身分證明備查。
- 三、請考量自身體能，可於限制時間內完成者，再報名適當組別，安全第一。
- 四、參加本次活動者請注意身體健康，請慎重考量自我健康狀況，如有不適，請勿逞強，如有心臟、血管、糖尿病等方面病歷者，請勿隱瞞病情並請勿參加，否則，競賽中若發生任何意外事件選手應自行負責，主辦單位不負任何責任。

愛戀黃金雨 GOLDEN RAIN
FESTIVAL HALF MARATHON

大地之母系列

阿勃勒花季半馬

注意事項

五、大會裁判、醫師或交通安全管制人員有權視選手體能狀況及道路安全，中止或暫停選手繼續比賽，選手不得有異議。

六、比賽在市區進行，選手必須注意過往車輛與行人，以確保自身安全。

七、空氣品質指標(AQI)達151-200(紅色警戒)時，請大會工作人員提高戒護。

八、比賽前如遇颱風等人力不可抗力之天災或空氣品質指標(AQI)達200(紫色警戒)以上時，由大會以選手安全為考量，有權決定是否取消比賽，參賽選手不得有異議。

補給站相關事宜

本活動路線及沿途補給站皆經過申請使用，為維持活動品質，保障報名跑友權益，無號碼布跑者禁止進入賽道及使用補給站。

肖像權授權及

禁止非授權單位營利條款

一、本人同意主辦單位及主辦單位指定之人，得於本大會活動期間拍攝本人之影音、照片，並得於辦理本次活動及利用上開影音及照片之範圍內，使用個人資料保護法所列之所有本人個人資料。

二、本人同意主辦單位及主辦單位指定之人得公開、使用、利用、販售前條之影音、照片。本人並拋棄對主辦單位及主辦單位指定之人，對前開影音、照片之所有民事請求權及刑事告訴權。

三、禁止非合作簽約廠商，對參賽選手攝影、錄影後進行販售影像之商業行為。

個人資料相關規範

報名前請詳閱活動聲明，了解並同意大會為執行報名作業、製作參賽選手所需編號、晶片及其他參賽權益等事宜，並使用報名時所提供「資料」包括個人資料例如姓名、生日、年齡、身分證字號、地址、照片、電話等資訊。

一、在前開報名作業及取得相關競賽活動過程或結果的資訊及照片事項前提下，會將這些「資料」分享給大會合作廠商俾利其執行相關服務作業。同意主辦單位及主要贊助單位為了行銷本活動以及可能需求的參賽權益目的範圍內，在賽中或賽後蒐集、使用，並透過網頁、合作服務廠商渠道平臺及各種媒體工具，公開、播放、展示比賽活動過程中取得的照片、參賽者的賽事動態追蹤紀錄與影片、及賽後的競賽成績(包括參賽人員姓名、參賽組別、完賽時間)(合稱為「賽事資訊」)。

二、最終比賽結果及部分賽事資訊將匯入大會選手成績資料庫，並透過大會配合之報名網站及大會合作服務廠商平臺公布提供大眾公開查詢。

三、本人同意主辦單位及主辦單位指定之人，得於本大會活動期間拍攝本人之影音、照片，並得於辦理本次活動及利用上開影音及照片之範圍內，

個人資料相關規範

使用個人資料保護法所列之所有本人個人資料。

四、本人同意主辦單位及主辦單位指定之人得公開、使用、利用、販售前條之影音、照片。本人並拋棄對主辦單位及主辦單位指定之人，對前開影音、照片之所有民事請求權及刑事告訴權。

五、參賽選手有需要索取個人賽事照片者，得洽詢大會合作服務廠商。

六、若參賽選手不同意分享前開資訊及資料，請勿報名。

七、選手一旦報名，視為同意本競賽規程所有規定。

八、為愛護地球，歡迎自備水杯，響應環保。

九、本賽事提供電子活動手冊，不另提供紙本手冊，請於活動前至活動報名網站或粉絲專頁查看或下載。

十、活動之錄影、攝影、照片及成績等為主辦單位版權所有。

十一、本競賽規程如有未盡事宜，由大會修正後公布之。本競賽規程內容依大會解釋為準，大會保留最終修改與解釋之權利。



Isadore

Isadore

FULVING
FABRO



Isadore

FULLING
FABRO



全台**FABRO**門市，等你來店試穿體驗



TAIPEI

台北市士林區天玉街41號

XINDIAN

新北市新店區中興路二段231號

ZHUBEI

新竹縣竹北市光明一路109號

TAICHUNG

台中市北屯區祥順路二段180號

TAINAN

台南市中西區樹林街二段252號

KAOHSIUNG

高雄市新興區中正三路1-13號





有藝思生活商城



消費滿1350元免運

A



~~270\$~~

240\$

黑胡椒口味

B



~~300\$~~

270\$

虱目魚口味

C



~~370\$~~

330\$

飛魚卵口味

D



~~250\$~~

225\$

原味口味

訂購電話06-6334992

送禮有藝思

網路訂購
QR CODE



愛戀黃金雨 GOLDEN RAIN FESTIVAL HALF MARATHON

大地之母系列

阿勃勒花季半馬

SPONSORS

主辦單位 Organizer



協辦單位 Co-Organiser



合作單位 Sponsors

